



Comune di Pisogne
Provincia di Brescia

p g t

Sindaco
Oscar Panigada

Assessore all'urbanistica
Massimo Berlinghieri

Responsabile Area Gestione del
Territorio e progettista
arch. Ivo Filosi
collaboratori:
geom. Giacomo Pelamatti
geom. Giancarlo Spatti
geom. Elena Richini

Ufficio di Piano
ing. Fabrizio Cortinovis
arch. Federico Baiguini
Ufficio edilizia sostenibile
Agenda 21 - Calopicos

Coordinatore e responsabile
scientifico
arch. Federico Acuto
Progettisti Associati -
Masterplanstudio

Piano dei Servizi
arch. Federico Acuto
Progettisti Associati -
Masterplanstudio
collaboratori:
arch. Simone La Sala
arch. Roberta Martinelli
arch. Tiziana Tricarico

Consulente dell'Autorità
Competente V.A.S.
arch. Luigi Fregoni

Consulente per la V.A.S.
ing. Marcello Peli
Studio Artec

Consulente per la componente
paesaggistica
Belotti & Pagani Architetti
Associati

Consulente per la componente
geologica e sismica
geo. Luca Albertelli
Cogeo snc

Consulente per aggiornamento
zonizzazione acustica
ing. Corinne Bonnaure

Adozione
del. C.C. n. 47 del 2.12.2008

Approvazione del C.C. n.5 con:
-adunanza iniziale del. 03.4.09
-approvazione finale del 15.4.09



Progettisti Associati
Masterplanstudio
Via Aosta 2
20159 Milano

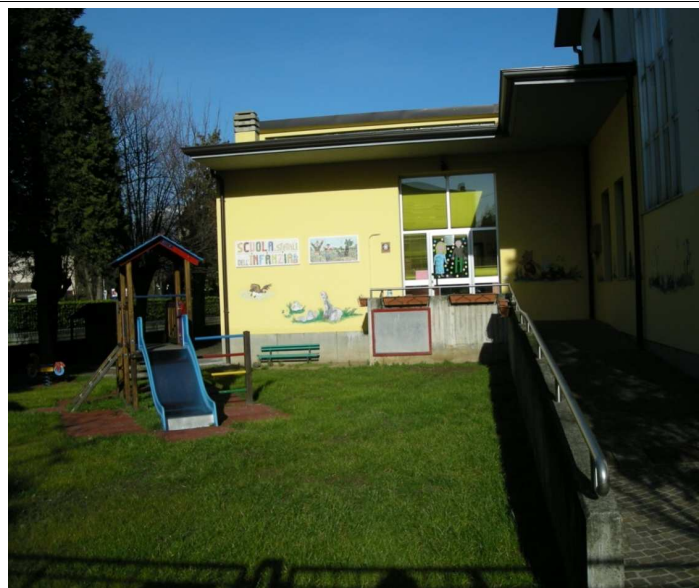
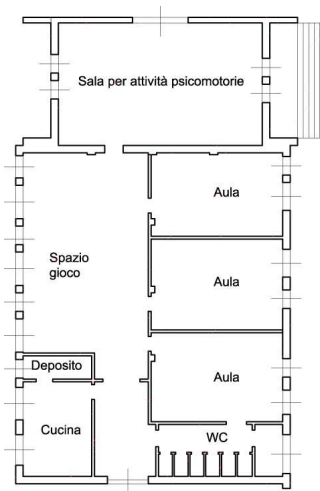
PS-A.1 Rilievo delle dotazioni pubbliche

PS 2008

Revisione a seguito delle osservazioni, Luglio 2009

Indice

Indice	1
COMUNE DI PISOgne - PROVINCIA DI BRESCIA – SCUOLA STATALE DELL’INFANZIA TEN. GIOVANNI CORNA PELLEGRINI	3
COMUNE DI PISOgne - PROVINCIA DI BRESCIA – SCUOLA DELL’INFANZIA ENTE MORALE	4
COMU COMUNE DI PISOgne - PROVINCIA DI BRESCIA – SCUOLA DELL’INFANZIA ENTE MORALE	5
COMUNE DI PISOgne - PROVINCIA DI BRESCIA – SCUOLA PRIMARIA STATALE “DON PEPPINO TEDESCHI” DI PISOgne	6
COMUNE DI PISOgne - PROVINCIA DI BRESCIA – SCUOLA PRIMARIA STATALE “DON PEPPINO TEDESCHI” DI PISOgne	7
COMUNE DI PISOgne - PROVINCIA DI BRESCIA – SCUOLA PRIMARIA STATALE “DON PEPPINO TEDESCHI” DI PISOgne	8
COMUNE DI PISOgne - PROVINCIA DI BRESCIA – SCUOLA SECONDARIA DI I LIVELLO SEDE PISOgne TEN. GIOVANNI CORNA PELLEGRINI	9
COMUNE DI PISOgne - PROVINCIA DI BRESCIA – SCUOLA SECONDARIA DI I LIVELLO SEDE PISOgne TEN. GIOVANNI CORNA PELLEGRINI	10
COMUNE DI PISOgne - PROVINCIA DI BRESCIA – I.P.S.I.A. TASSARA	11
COMUNE DI PISOgne - PROVINCIA DI BRESCIA – I.P.S.I.A. TASSARA	12
COMUNE DI PISOgne - PROVINCIA DI BRESCIA – I.P.S.I.A. TASSARA	13
COMUNE DI PISOgne - PROVINCIA DI BRESCIA –SCUOLA DELL’INFANZIA SAN GIUSEPPE SEDE GRATACASOLO	14
COMUNE DI PISOgne - PROVINCIA DI BRESCIA –SCUOLA PRIMARIA STATALE SEDE GRATACASOLO	15
COMUNE DI PISOgne - PROVINCIA DI BRESCIA – SCUOLA SECONDARIA DI I LIVELLO TEN. GIOVANNI CORNA PELLEGRINI SEDE GRATACASOLO	16
COMUNE DI PISOgne - PROVINCIA DI BRESCIA – MUNICIPIO	17
COMUNE DI PISOgne - PROVINCIA DI BRESCIA – MUNICIPIO	18
COMUNE DI PISOgne - PROVINCIA DI BRESCIA – MUNICIPIO	19
COMUNE DI PISOgne - PROVINCIA DI BRESCIA – SALETTA PUDA	20
COMUNE DI PISOgne - PROVINCIA DI BRESCIA – EX SCUOLA GRIGNAGHE	21
COMUNE DI PISOgne - PROVINCIA DI BRESCIA – TORRE CIVICA	22
COMUNE DI PISOgne - PROVINCIA DI BRESCIA – CAG	23
COMUNE DI PISOgne - PROVINCIA DI BRESCIA – CENTRO ANZIANI GRATACASOLO	24
COMUNE DI PISOgne - PROVINCIA DI BRESCIA – CEA FRAINE	25
COMUNE DI PISOgne - PROVINCIA DI BRESCIA – CENTRO AGGREGAZIONE PONTASIO (EX SCUOLE)	26
COMUNE DI PISOgne - PROVINCIA DI BRESCIA – CENTRO SERVIZI NEZIOLE	27
COMUNE DI PISOgne - PROVINCIA DI BRESCIA – MAGAZZINO COMUNALE	28
COMUNE DI PISOgne - PROVINCIA DI BRESCIA – ASL	29
COMUNE DI PISOgne - PROVINCIA DI BRESCIA – RSA SANTA MARIA DELLA NEVE ONLUS	30
COMUNE DI PISOgne - PROVINCIA DI BRESCIA – RSA SANTA MARIA DELLA NEVE ONLUS	31
COMUNE DI PISOgne - PROVINCIA DI BRESCIA – MINIALLOGGI PROTETTI ONLUS	32
COMUNE DI PISOgne - PROVINCIA DI BRESCIA – CENTRO CAPOVILLA	33
COMUNE DI PISOgne - PROVINCIA DI BRESCIA – BIVACCO IN LOCALITA’ MEDELETTTO	34
COMUNE DI PISOgne - PROVINCIA DI BRESCIA – CHIESA S. MARIA DELLA NEVE	35
COMUNE DI PISOgne - PROVINCIA DI BRESCIA – BIBLIOTECA COMUNALE	36
COMUNE DI PISOgne - PROVINCIA DI BRESCIA – CENTRO CULTURALE	37
COMUNE DI PISOgne - PROVINCIA DI BRESCIA – PALAZZETTO SPORTIVO “PALA ISEO” DI GRATACASOLO	38
COMUNE DI PISOgne - PROVINCIA DI BRESCIA – PALAZZETTO SPORTIVO DI PISOgne	39
COMUNE DI PISOgne - PROVINCIA DI BRESCIA – CIMITERO PISOgne	40
COMUNE DI PISOgne - PROVINCIA DI BRESCIA – CIMITERO NUOVO DI GRATACASOLO	41
COMUNE DI PISOgne - PROVINCIA DI BRESCIA – CIMITERO VECCHIO DI GRATACASOLO	42
COMUNE DI PISOgne - PROVINCIA DI BRESCIA – CIMITERO FRAINE	43
COMUNE DI PISOgne - PROVINCIA DI BRESCIA – CIMITERO GRIGNAGHE	44
COMUNE DI PISOgne - PROVINCIA DI BRESCIA – CIMITERO TOLINE	45
COMUNE DI PISOgne - PROVINCIA DI BRESCIA – CIMITERO PONTASIO	46
COMUNE DI PISOgne - PROVINCIA DI BRESCIA – CIMITERO SONVICO	47



Dotazioni

Piano terra	761 mq
Aula 1	34 mq
Aula 2	34 mq
Aula 3	31 mq
sala per attività psicomotorie, ricreative e laboratorio multimediale	73 mq
salone per attività ricreative	77 mq
cortili attrezzati	460 mq
atrio	15 mq
servizi igienici	18 mq
cucina	19 mq
Superficie utile	mq
Sup. coperta	mq

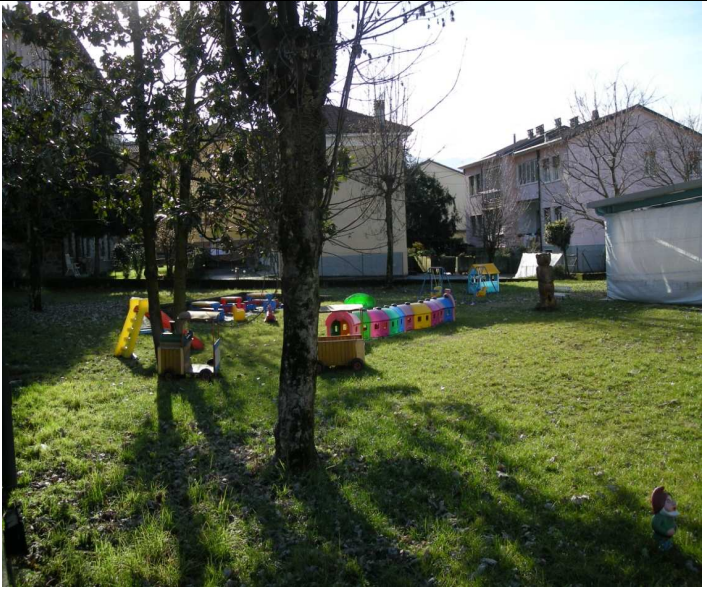
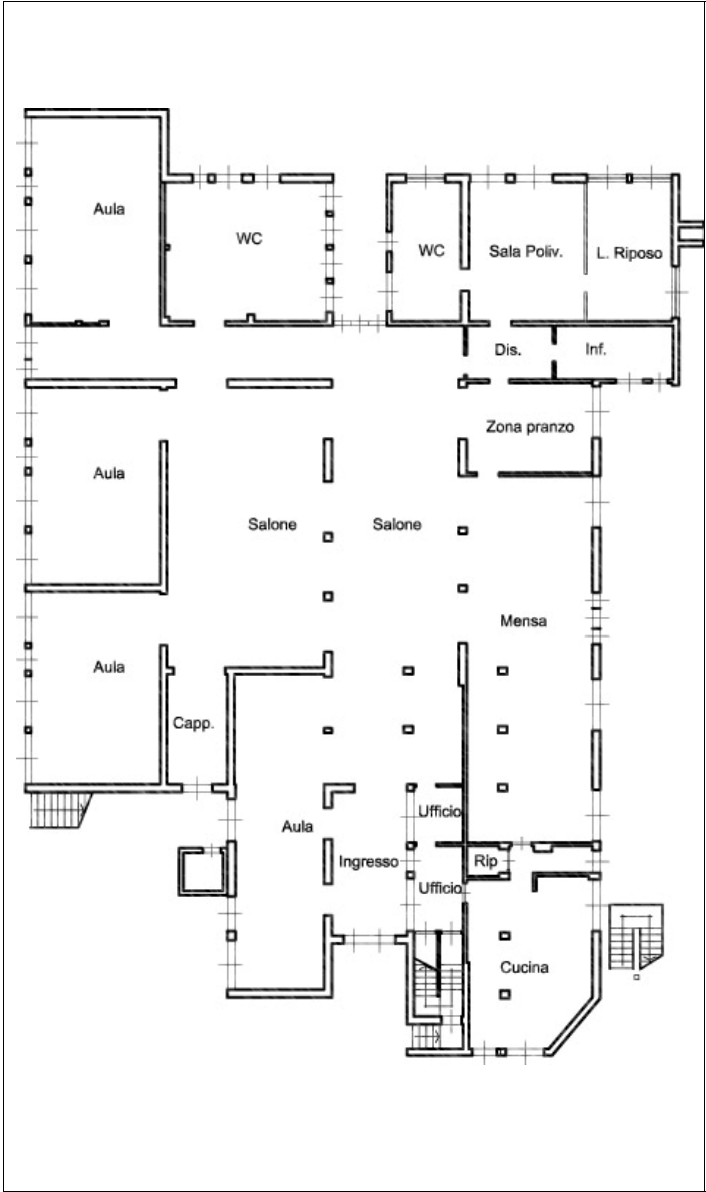
Utenza

Consistenza e conservazione dell'edificio

Interventi di manutenzione necessari

	IDROSANIT	TERMOIDR	ELETTRICO	LATTONERIE	FINITURE INT	FINITURE EST	COPERTURE	SERRAMENTI	MESSA A NORMA
MANUTENZIONE ORD									
MANUTENZIONE STR									

Note



Dotazioni

Piano terra	1113.63 mq	Ripostiglio	2.5 mq
Aula 1	56 mq	Ufficio 1	5.5 mq
Aula 2	49 mq	Ufficio 2	8 mq
Aula 3	51 mq	Cappella	13 mq
Aula 4	52 mq		
Sala polivalente	32 mq		
Locale riposo	24 mq		
Disimpegno	9 mq		
Infermeria	10 mq		
Zona pranzo	23 mq		
Salone	240 mq	Superficie utile	mq
Mensa	92 mq	Sup. coperta	mq

Utenza

Consistenza e conservazione dell'edificio

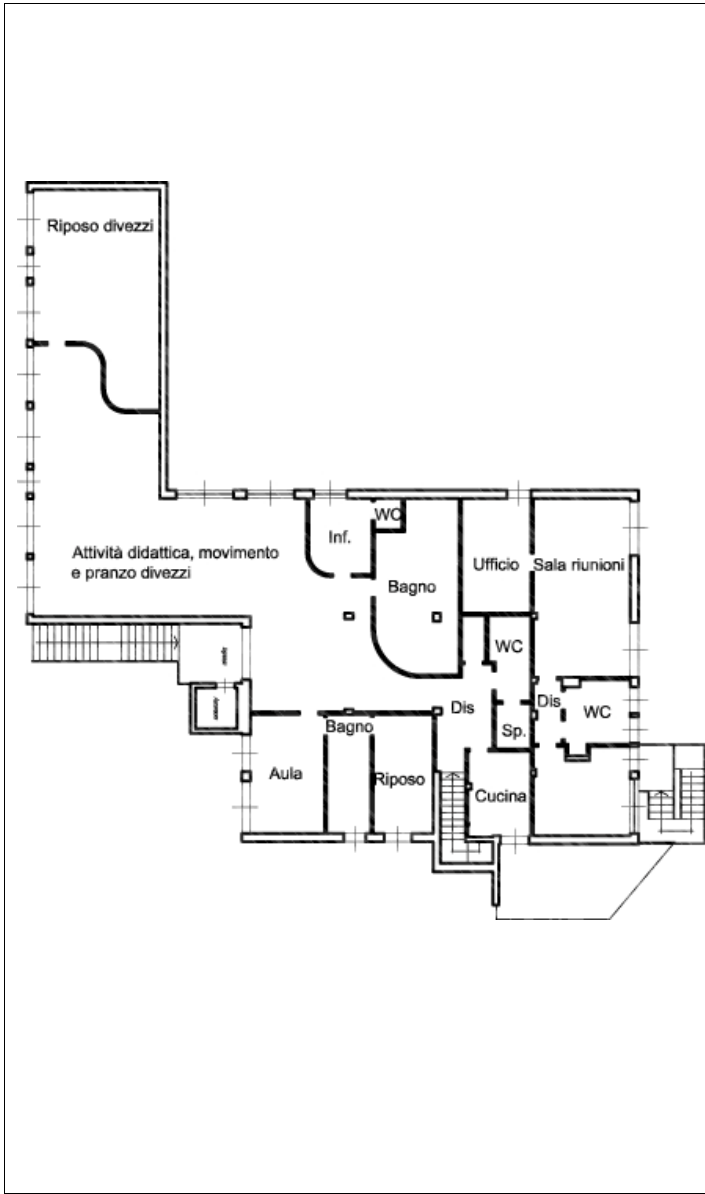
Interventi di manutenzione necessari

	IDROSANIT	TERMOIDR	ELETTRICO	LATTONERIE	FINITURE INT	FINITURE EST	COPERTURE	SERRAMENTI	MESSA A NORMA
MANUTENZIONE ORD									
MANUTENZIONE STR									

Note

Foglio catastale
Mappale
Azzonamento di PRG*

Via Valle Camonica,



Dotazioni

Piano primo

Attività didattica
Infermeria
Wc
Bagno divezzi
Bagno lattani
Aula
Sala riunioni
Ufficio
Cucina
Locale riposo lattanti

mq
114 mq
9 mq
16 mq
25 mq
9.5 mq
15.5 mq
30.5 mq
14 mq
9 mq
12.5 mq

Spogliatoio divezzi
Disimpegno

40.5 mq
3 mq
40.5 mq

Superficie utile
Sup. coperta

mq
mq

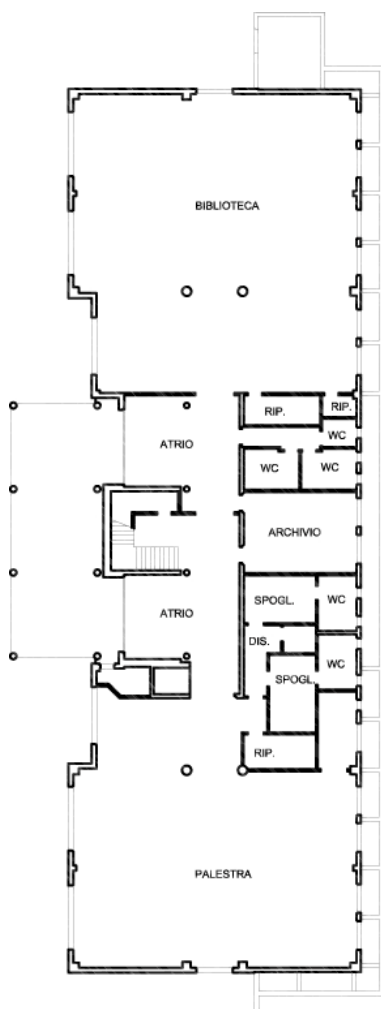
Utenza

Consistenza e conservazione dell'edificio

Interventi di manutenzione necessari

	IDROSANIT	TERMOIDR	ELETTRICO	LATTONERIE	FINITURE INT	FINITURE EST	COPERTURE	SERRAMENTI	MESSA A NORMA
MANUTENZIONE ORD									
MANUTENZIONE STR									

Note



Dotazioni

Piano terra	mq
Atrio	164 mq
Ripostiglio	22 mq
Wc	46 mq
Archivio	38 mq
Spogliatoio	28 mq
Dis.	16 mq
Biblioteca	342 mq

Superficie utile	mq
Sup. coperta	mq

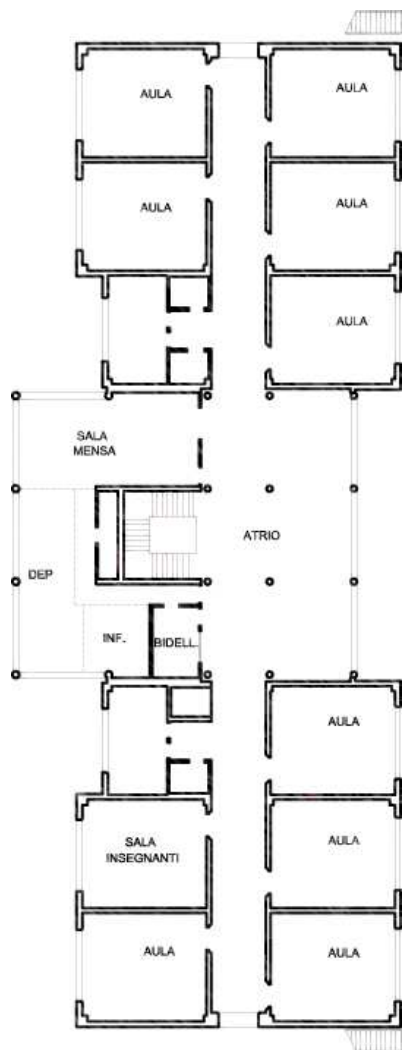
Utenza

Consistenza e conservazione dell'edificio

Interventi di manutenzione necessari

	IDROSANIT	TERMOIDR	ELETTRICO	LATTONERIE	FINITURE INT	FINITURE EST	COPERTURE	SERRAMENTI	MESSA A NORMA
MANUTENZIONE ORD									
MANUTENZIONE STR									

Note



Dotazioni

Piano primo

9Aule	45 mq
Sala insegnamento	45 mq
Sala mensa	53 mq
Area distributiva	300 mq
Bidel.	11 mq
Inf.	15 mq
Dep.	36 mq
Wc	42 mq
Superficie utile	mq
Sup. coperta	mq

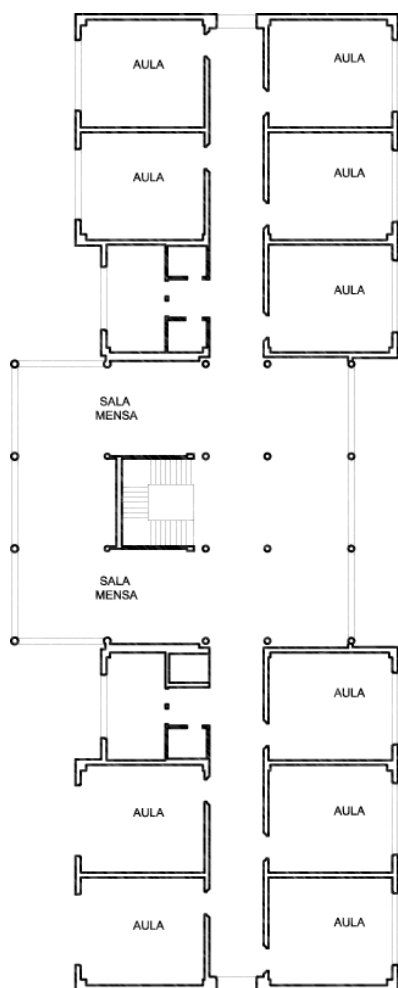
Utenza

Consistenza e conservazione dell'edificio

Interventi di manutenzione necessari

	IDROSANIT	TERMOIDR	ELETTRICO	LATTONERIE	FINITURE INT	FINITURE EST	COPERTURE	SERRAMENTI	MESSA A NORMA
MANUTENZIONE ORD									
MANUTENZIONE STR									

Note



Dotazioni

Piano secondo	mq
10 Aule	45 mq
Spazio distrib.	273 mq
Sala mensa	144 mq
Wc	42 mq

Superficie utile	mq
Sup. coperta	mq

Utenza

Consistenza e conservazione dell'edificio

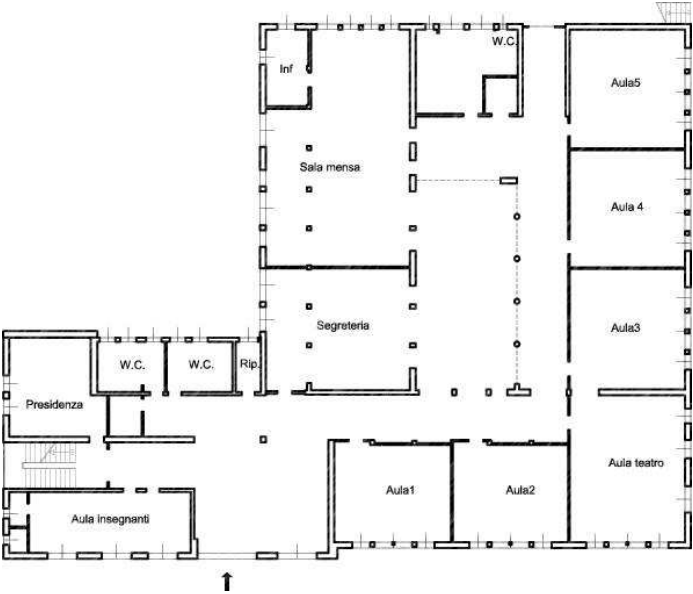
Interventi di manutenzione necessari

	IDROSANIT	TERMOIDR	ELETTRICO	LATTONERIE	FINITURE INT	FINITURE EST	COPERTURE	SERRAMENTI	MESSA A NORMA
MANUTENZIONE ORD									
MANUTENZIONE STR									

Note

Foglio catastale
 Mappale
 Azzonamento di PRG*

Via dott. Isonni,



Dotazioni

Piano terra

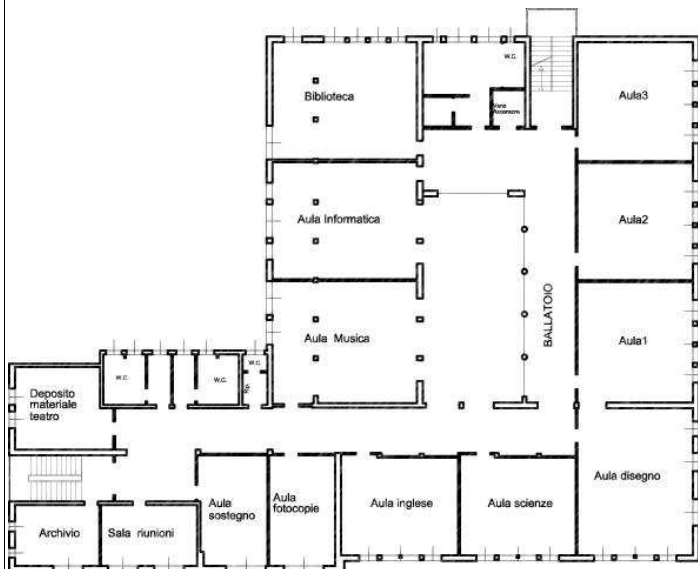
	mq		
Aula 1	41 mq	Distribuzione	38 mq
Aula 2	41 mq	Ripostiglio	4.5 mq
Aula 3	51 mq		
Aula 4	49 mq		
Aula 5	50 mq		
Aula teatro	62 mq		
Aula insegnanti	40 mq		
Presidenza	32 mq		
Segreteria	64 mq		
Sala mensa	111 mq		
Infermeria	12 mq		
Wc	5 mq		
Utenza			
		Superficie utile	mq
		Sup. coperta	mq

Consistenza e conservazione dell'edificio

Interventi di manutenzione necessari

	IDROSANIT	TERMOIDR	ELETTRICO	LATTONERIE	FINITURE INT	FINITURE EST	COPERTURE	SERRAMENTI	MESSA A NORMA
MANUTENZIONE ORD									
MANUTENZIONE STR									

Note



Dotazioni

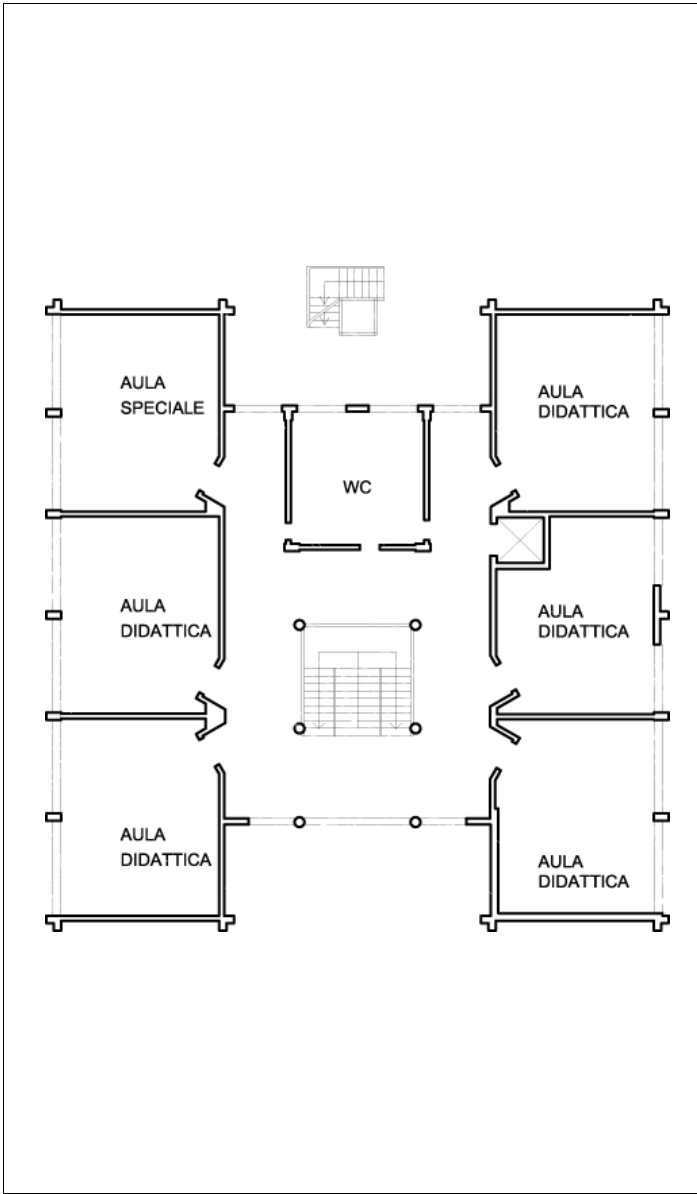
Piano primo	1056 mq		
Sala riunioni	22 mq	Ripostiglio	5 mq
Aula sostegno	29 mq	Distribuzione	282 mq
Aula inglese	36 mq	Archivio	18 mq
Aula scienze	42 mq	Wc	37.5 mq
Aula disegno	62 mq		mq
Aula informatica	62 mq		
Biblioteca	62 mq		
Aula 1	50 mq		
Aula 2	50 mq	Superficie utile	mq
Aula 3	50 mq	Sup. coperta	mq
Utenza			

Consistenza e conservazione dell'edificio

Interventi di manutenzione necessari

	IDROSANIT	TERMOIDR	ELETTRICO	LATTONERIE	FINITURE INT	FINITURE EST	COPERTURE	SERRAMENTI	MESSA A NORMA
MANUTENZIONE ORD									
MANUTENZIONE STR									

Note



Dotazioni	
Piano primo	mq
Aula speciale	49 mq
Aula speciale	49 mq
Aula didattica	49 mq
Aula didattica	49 mq
Aula speciale	45 mq
Aula speciale	48 mq
Wc	29 mq
Spazio distrib	149 mq
Superficie utile	mq
Sup. coperta	mq

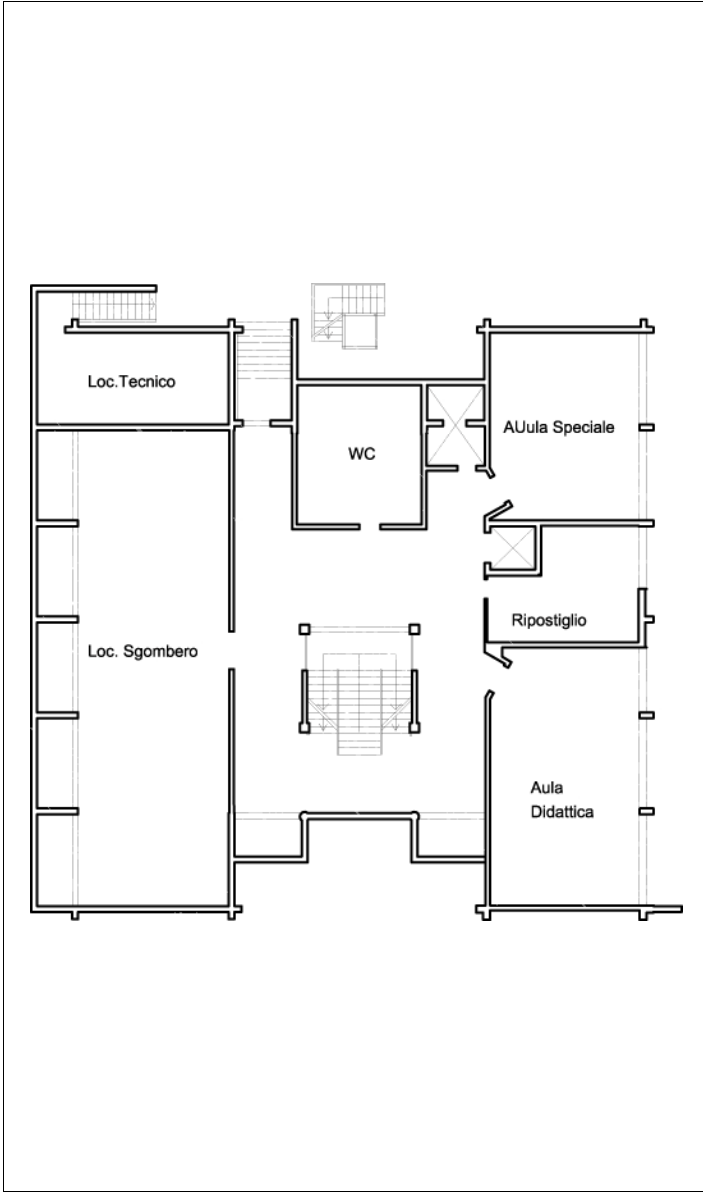
Utenza

Consistenza e conservazione dell'edificio

Interventi di manutenzione necessari

	IDROSANIT	TERMOIDR	ELETTRICO	LATTONERIE	FINITURE INT	FINITURE EST	COPERTURE	SERRAMENTI	MESSA A NORMA
MANUTENZIONE ORD									
MANUTENZIONE STR									

Note



Dotazioni		
Piano interrato		mq
Locale adibito a scuola legno	131	mq
Locale tecnico	25	mq
Area distributiva	113	mq
Locale macchina	40	mq
Aula speciale	49	mq
Ripostiglio	27	mq
Aula speciale	68	mq
Wc	30	mq
Superficie utile		mq
Sup. coperta		mq

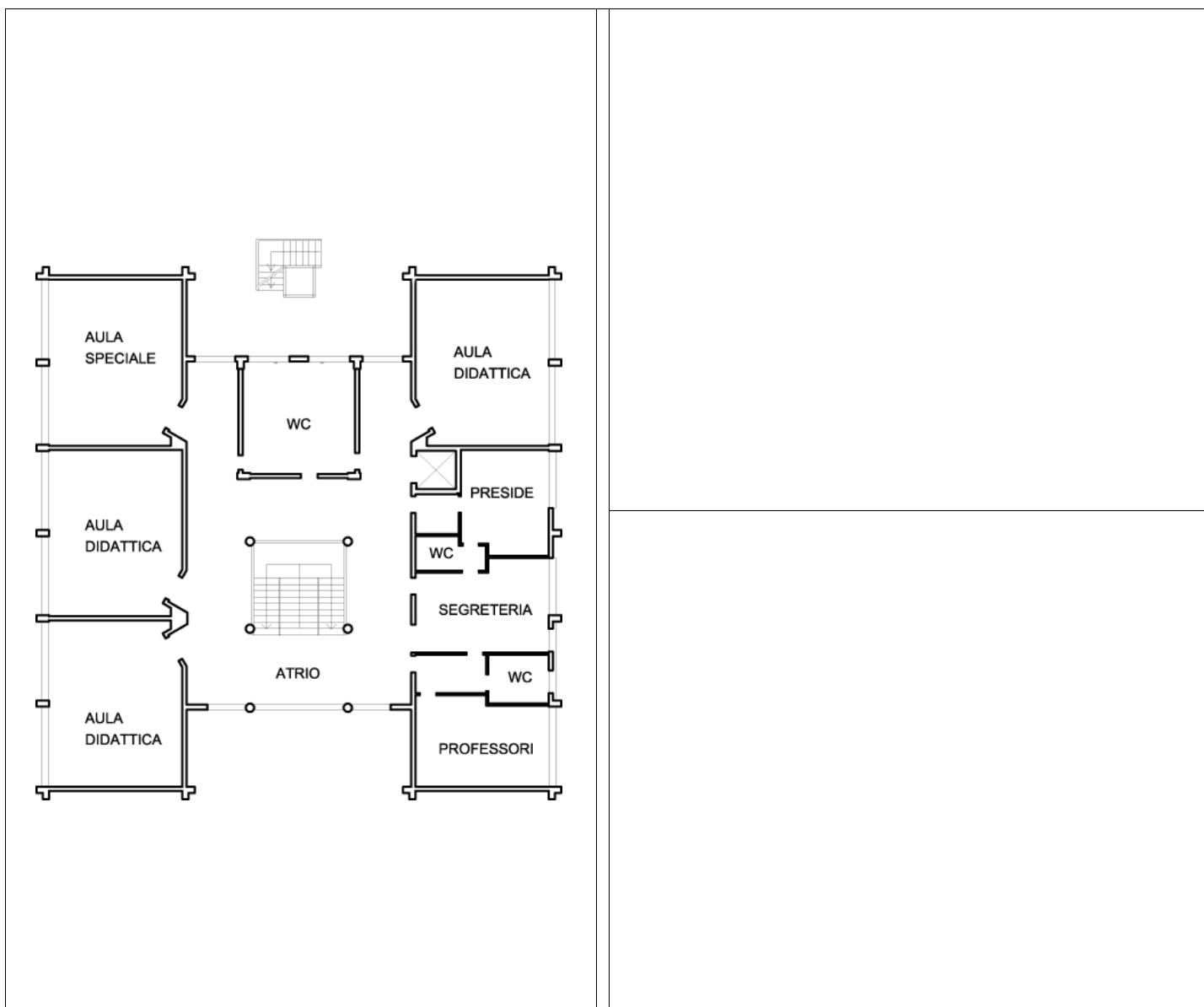
Utenza

Consistenza e conservazione dell'edificio

Interventi di manutenzione necessari

	IDROSANIT	TERMOIDR	ELETTRICO	LATTONERIE	FINITURE INT	FINITURE EST	COPERTURE	SERRAMENTI	MESSA A NORMA
MANUTENZIONE ORD									
MANUTENZIONE STR									

Note

**Dotazioni****Piano terra**

Aula speciale	49 mq	Presidenza	23 mq
Aula didattica	49 mq	Segreteria	26 mq
Aula didattica	50 mq	Sala professori	26 mq
Aula didattica	50 mq		
Wc	60,5 mq		
Spazio distributivo	124 mq		

Superficie utile

mq

Sup. coperta

mq

Utenza**Consistenza e conservazione dell'edificio****Interventi di manutenzione necessari**

	IDROSANIT	TERMOIDR	ELETTRICO	LATTONERIE	FINITURE INT	FINITURE EST	COPERTURE	SERRAMENTI	MESSA A NORMA
MANUTENZIONE ORD									
MANUTENZIONE STR									

Note



Dotazioni

Piano terra

	mq		
Aula 1	42 mq	Disimpegno	7 mq
Aula 2	40 mq	Sala attesa	9 mq
Aula 3	42 mq	Ufficio	12 mq
Spogliatoio	32 mq	Alloggi	76 mq
Atrio	140 mq	Distribuzione	75 mq
Sala mensa	75 mq	Wc	37 mq
Cucina	17 mq		
Lavanderia	8 mq		
Ripostigli	23.5 mq		
Locale visite mediche	12 mq		
		Superficie utile	mq
		Sup. coperta	mq

Utenza

Consistenza e conservazione dell'edificio

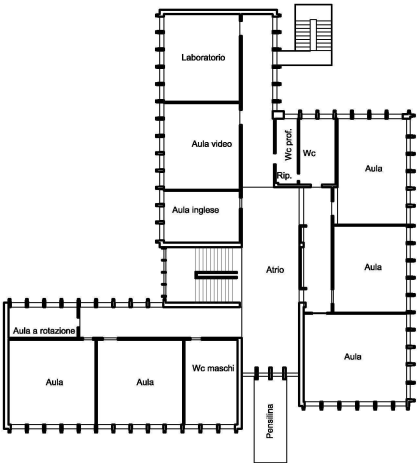
Interventi di manutenzione necessari

	IDROSANIT	TERMOIDR	ELETTRICO	LATTONERIE	FINITURE INT	FINITURE EST	COPERTURE	SERRAMENTI	MESSA A NORMA
MANUTENZIONE ORD									
MANUTENZIONE STR									

Note

Foglio catastale
 Mappale
 Azzonamento di PRG*

Via Don Salvetti



Dotazioni

Piano primo

Aula 1	48	mq	Deposito attrezzature	26	mq
Aula 2	48	mq	Wc	25	mq
Aula 3	41	mq			
Aula 4	50	mq			
Aula 5	60	mq			
Aula video	43	mq			
Aula a rotazione	14	mq			
Laboratorio informatica	43	mq			
Superficie utile				mq	
Sup. coperta				mq	

Utenza

Consistenza e conservazione dell'edificio

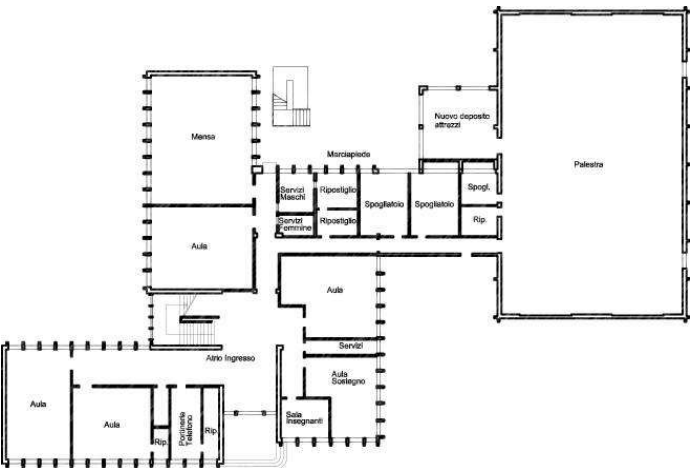
Interventi di manutenzione necessari

	IDROSANIT	TERMOIDR	ELETTRICO	LATTONERIE	FINITURE INT	FINITURE EST	COPERTURE	SERRAMENTI	MESSA A NORMA
MANUTENZIONE ORD									
MANUTENZIONE STR									

Note

Foglio catastale
 Mappale
 Azzonamento di PRG*

Via Don Salvetti



Dotazioni

Piano terra

Mensa	100 mq	Aree distribuzione	177
Aula 1	53 mq		
Aula 2	43 mq		
Aula 3	52 mq		mq
Aula 4	63 mq		
Sala insegnanti	14.5 mq		
Aula sostegno	36 mq		
Wc	8 mq		
Portineria	16 mq	Superficie utile	mq
Ripostiglio	37 mq	Sup. coperta	mq

Utenza

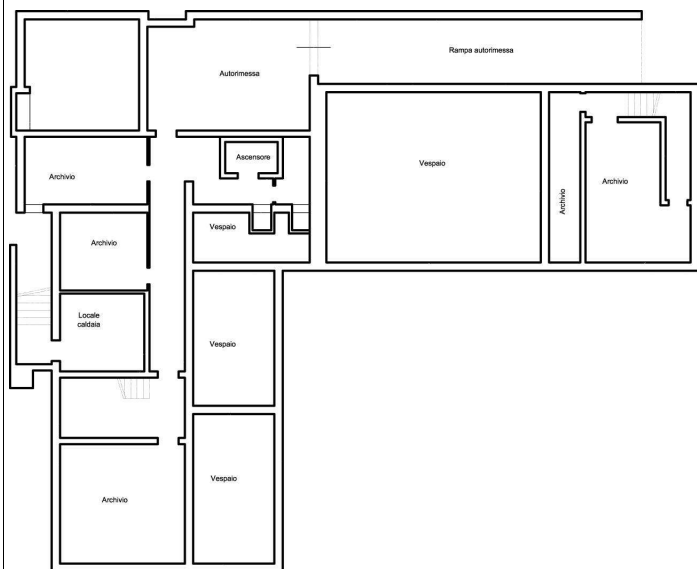
Consistenza e conservazione dell'edificio

Interventi di manutenzione necessari

	IDROSANIT	TERMOIDR	ELETTRICO	LATTONERIE	FINITURE INT	FINITURE EST	COPERTURE	SERRAMENTI	MESSA A NORMA
MANUTENZIONE ORD									
MANUTENZIONE STR									

Note

Laboratori di: artistica informatica musica video scienze teatro costruzioni



Dotazioni

Piano interrato	mq
Archivio	110 mq
Autonimessa	40 mq
Locale caldaia	15 mq
Distribuzione	58 mq

Superficie utile	mq
Sup. coperta	mq

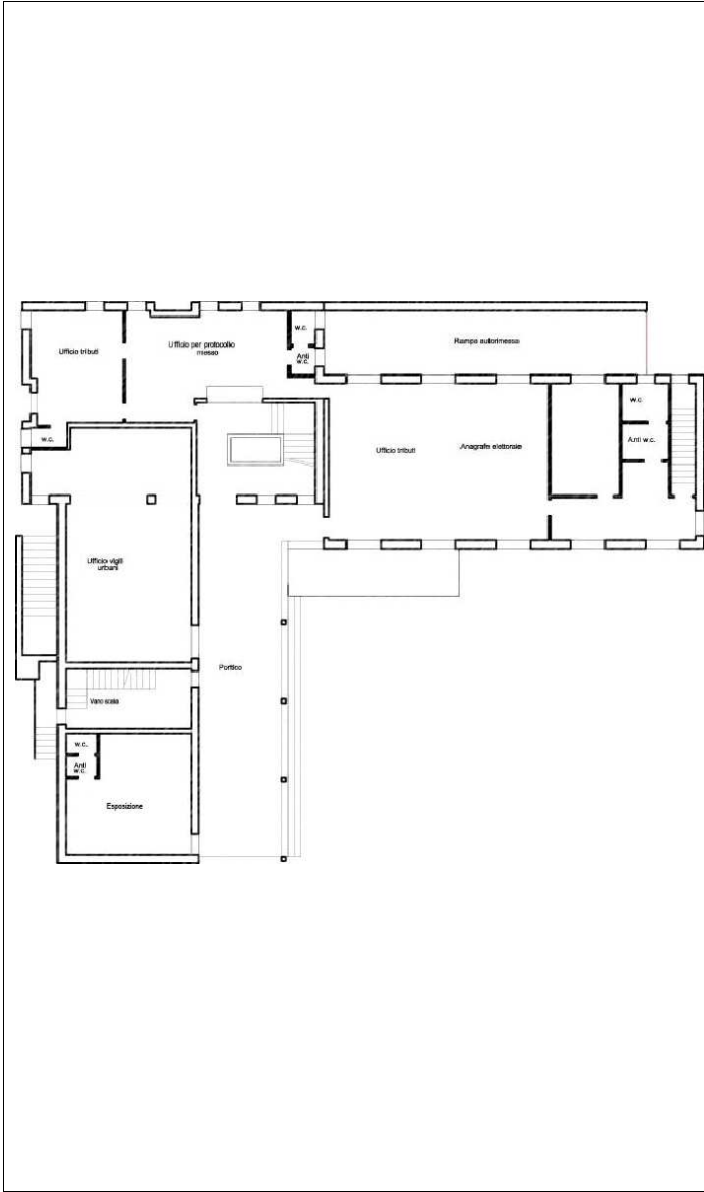
Utenza

Consistenza e conservazione dell'edificio

Interventi di manutenzione necessari

	IDROSANIT	TERMOIDR	ELETTRICO	LATTONERIE	FINITURE INT	FINITURE EST	COPERTURE	SERRAMENTI	MESSA A NORMA
MANUTENZIONE ORD									
MANUTENZIONE STR									

Note



Dotazioni	
Piano terra	mq
Esposizione	35 mq
Ufficio vigili urbani	69 mq
Uffici tributi	23 mq
Uffici per protocollo messo	35 mq
Anagrafe elettorale	81 mq
Portico	71 mq
Wc	15,5 mq
Superficie utile	mq
Sup. coperta	mq

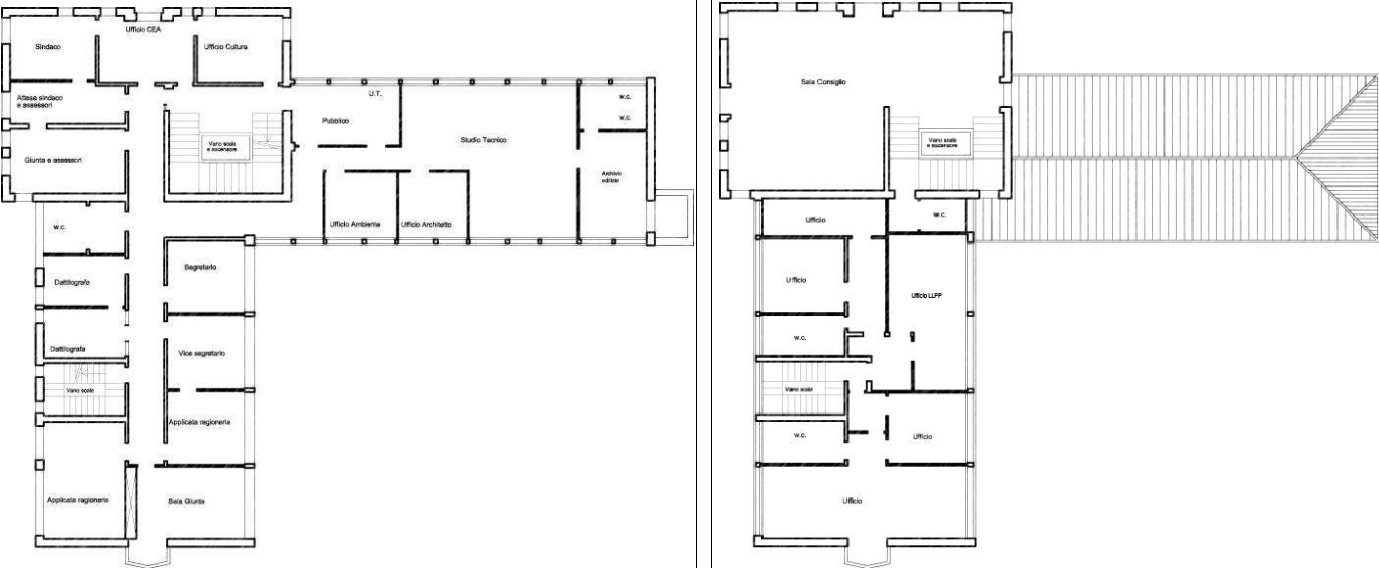
Utenza

Consistenza e conservazione dell'edificio

Interventi di manutenzione necessari

	IDROSANIT	TERMOIDR	ELETTRICO	LATTONERIE	FINITURE INT	FINITURE EST	COPERTURE	SERRAMENTI	MESSA A NORMA
MANUTENZIONE ORD									
MANUTENZIONE STR									

Note



Dotazioni					
Piano primo			Piano secondo		
Applicata ragioneria	38 mq	Ufficio Ambiente	12 mq	Uffici	79 mq
Sala giunta	16 mq	Ufficio Edilizia	12 mq	Ufficio ILpp	26 mq
Vice segretario	14 mq	Archivio edilizio	18 mq	Wc	22 mq
Segretario	14 mq	Ufficio tecnico	55 mq	Sala consiglio	97 mq
Dattilografia(2 aule)	20 mq	Pubblico	17 mq	Distribuzione	21 mq
Giunta e assessori	19 mq	Distribuzione	75 mq		mq
Attesa sindaco e assessori	11 mq	Wc	18 mq		mq
Sindaco	14 mq				mq
Ufficio CEA	16	Superficie utile	mq	Superficie utile	mq
Ufficio cultura	14	Sup. coperta	mq	Sup. coperta	mq

Utenza

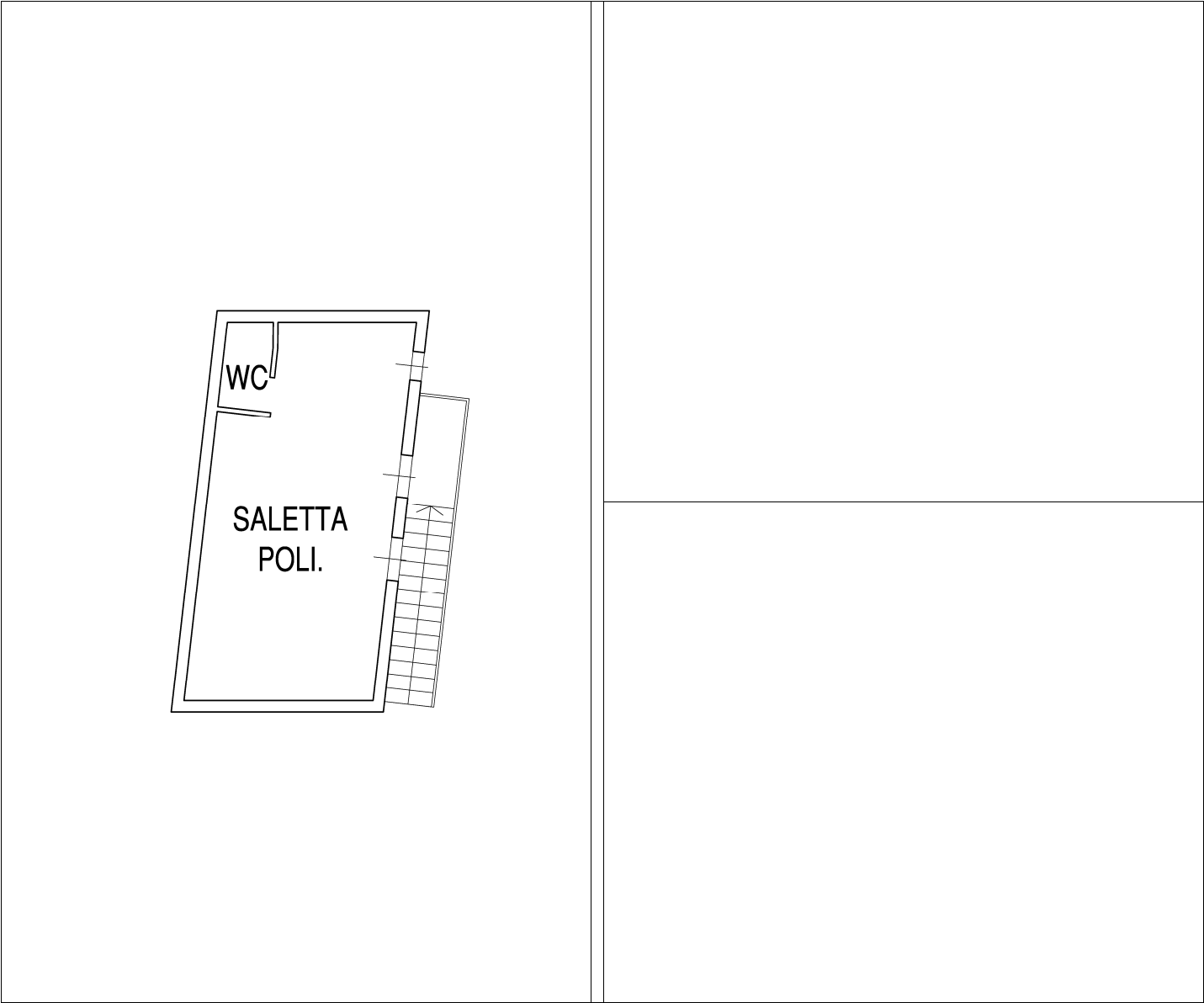
Consistenza e conservazione dell'edificio

Interventi di manutenzione necessari

	IDROSANIT	TERMOIDR	ELETTRICO	LATTONERIE	FINITURE INT	FINITURE EST	COPERTURE	SERRAMENTI	MESSA A NORMA
MANUTENZIONE ORD									
MANUTENZIONE STR									

Note

Via Ortaglie



Dotazioni	
Piano primo	mq
Saletta	30 mq
Wc	3 mq

Utenza

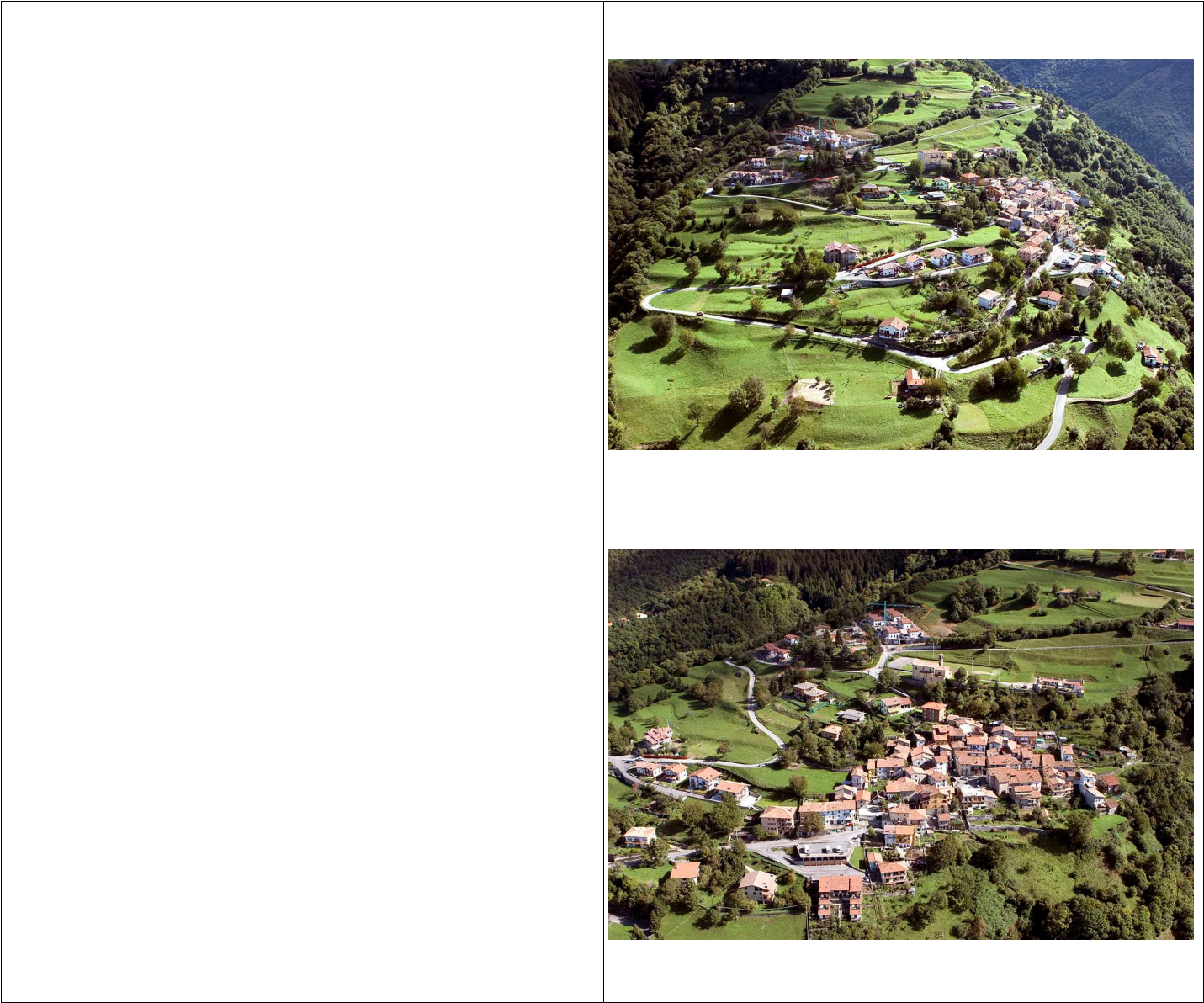
Consistenza e conservazione dell'edificio

Interventi di manutenzione necessari

	IDROSANIT	TERMOIDR	ELETTRICO	LATTONERIE	FINITURE INT	FINITURE EST	COPERTURE	SERRAMENTI	MESSA A NORMA
MANUTENZIONE ORD									
MANUTENZIONE STR									

Note

Via Imavilla



Dotazioni

- mq
- mq
- mq
- mq
- mq
- mq
- mq
- mq
- mq
- mq
- mq

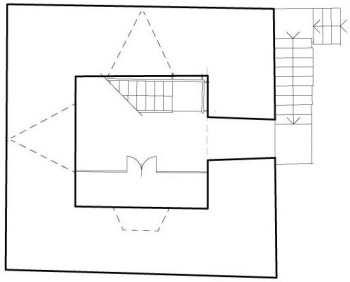
Utenza

Consistenza e conservazione dell'edificio

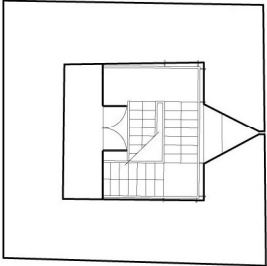
Interventi di manutenzione necessari

	IDROSANIT	TERMOIDR	ELETTRICO	LATTONERIE	FINITURE INT	FINITURE EST	COPERTURE	SERRAMENTI	MESSA A NORMA
MANUTENZIONE ORD									
MANUTENZIONE STR									

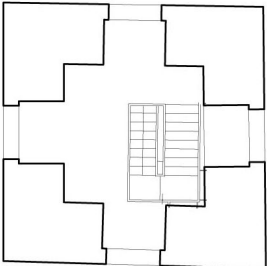
Note





PIANO RIALZATO



PIANO TERZO (OROLOGIO)



PIANO QUARTO (STANZA DEL VESCOVO)



Dotazioni

Piano terra /Piano del Vescovo

Risalita/esposizione

mq

7.5 mq

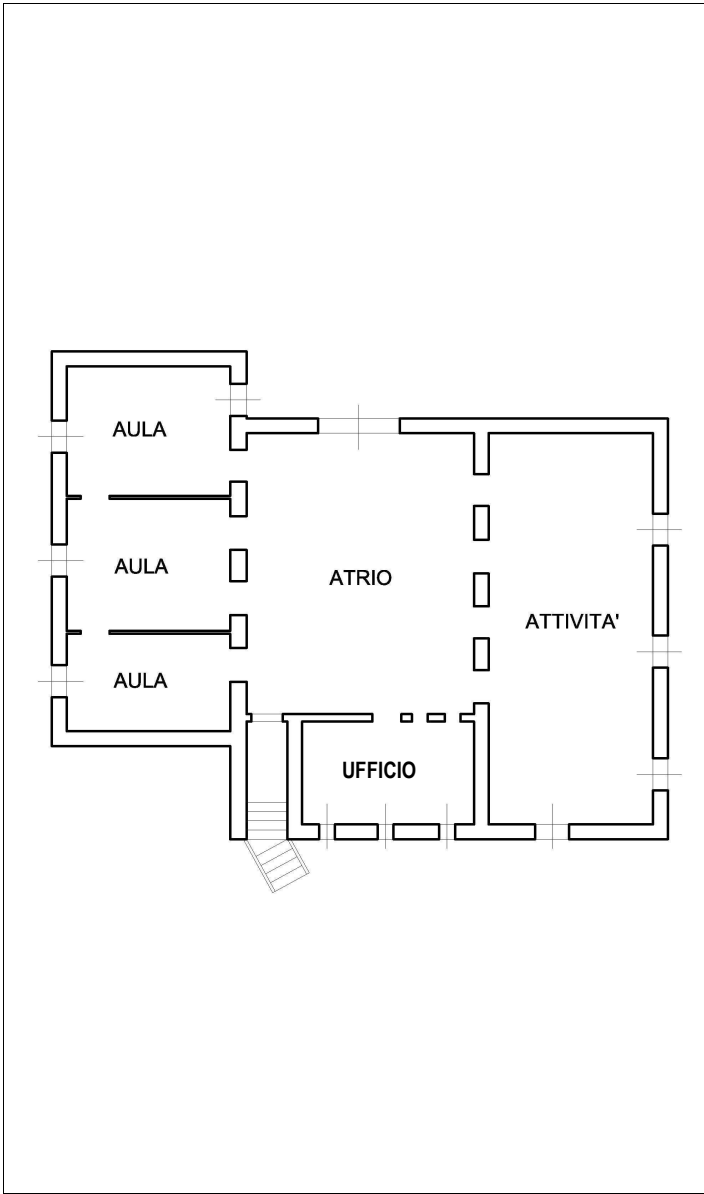
Utenza

Consistenza e conservazione dell'edificio

Interventi di manutenzione necessari

	IDROSANIT	TERMOIDR	ELETTRICO	LATTONERIE	FINITURE INT	FINITURE EST	COPERTURE	SERRAMENTI	MESSA A NORMA
MANUTENZIONE ORD									
MANUTENZIONE STR									

Note



Dotazioni

Piano primo	mq
Aula	25 mq
Aula	25 mq
Aula	25 mq
Atrio	70 mq
Sala attività	75 mq
Ufficio	20 mq

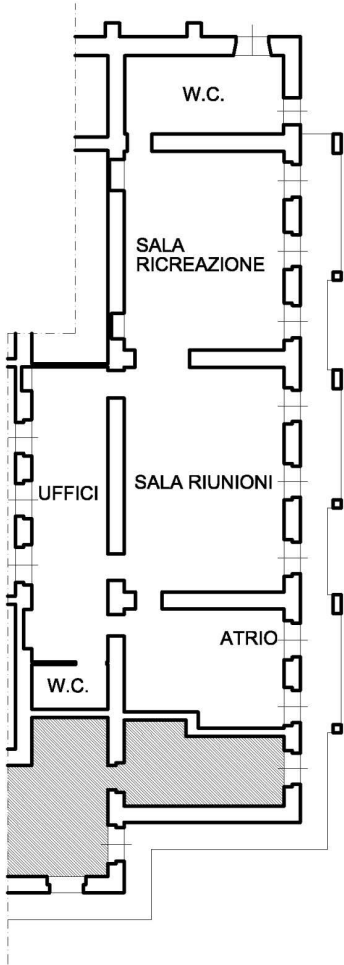
Utenza

Consistenza e conservazione dell'edificio

Interventi di manutenzione necessari

	IDROSANIT	TERMOIDR	ELETTRICO	LATTONERIE	FINITURE INT	FINITURE EST	COPERTURE	SERRAMENTI	MESSA A NORMA
MANUTENZIONE ORD									
MANUTENZIONE STR									

Note



Dotazioni	
Piano terra	mq
Sala ricreazione	45 mq
Sala riunioni	48 mq
Atrio	20 mq
Wc	17 mq
Uffici	30 mq
	mq
	mq
	mq
	mq
	mq
	mq

Utenza

Consistenza e conservazione dell'edificio

Interventi di manutenzione necessari

	IDROSANIT	TERMOIDR	ELETTRICO	LATTONERIE	FINITURE INT	FINITURE EST	COPERTURE	SERRAMENTI	MESSA A NORMA
MANUTENZIONE ORD									
MANUTENZIONE STR									

Note



9 mg

mq

Consistenza e conservazione dell'edificio

[illegible]

Note

Foglio catastale

Mappale

Azzonamento di PRG*

Località Pontasio

Dotazioni

mq
mq
mq
mq
mq
mq
mq
mq
mq
mq
mq
mq

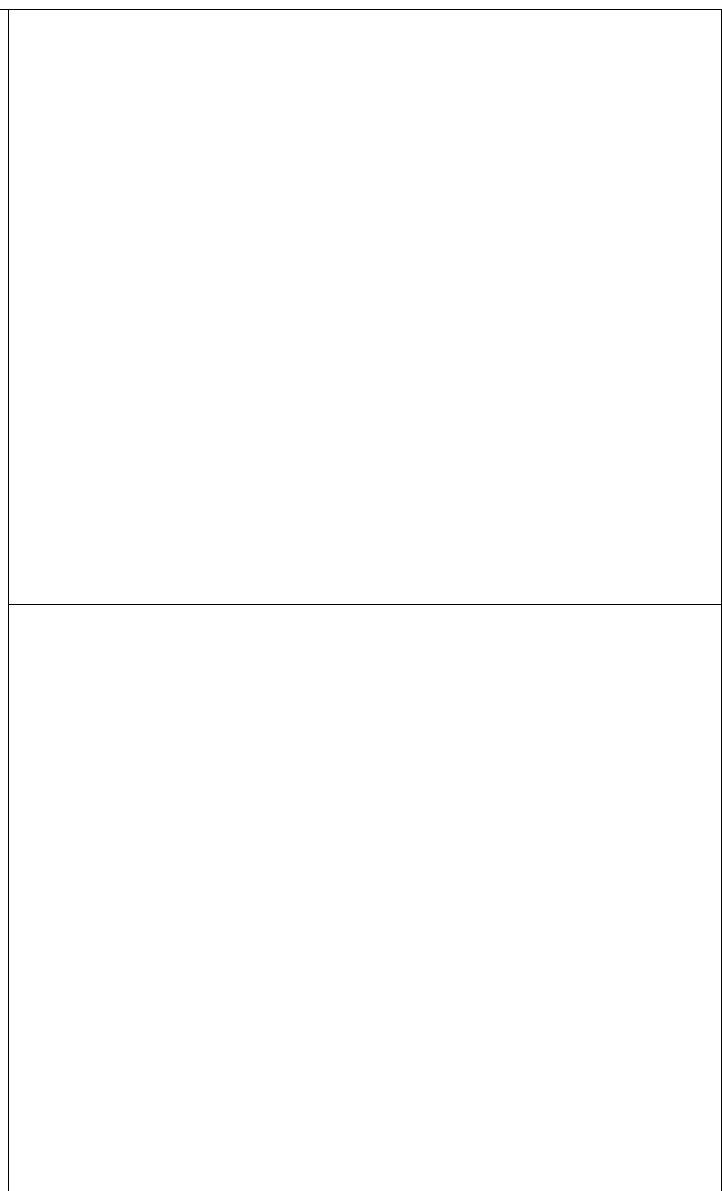
Utenza

Consistenza e conservazione dell'edificio

Interventi di manutenzione necessari

	IDROSANIT	TERMOIDR	ELETTRICO	LATTONERIE	FINITURE INT	FINITURE EST	COPERTURE	SERRAMENTI	MESSA A NORMA
MANUTENZIONE ORD									
MANUTENZIONE STR									

Note



Sala Bar	160	mq
Deposito	23	mq
Ingresso	30	mq
Wc	11	mq
Porticato	120	mq

Sala Mensa	266	mq
Cucina	43	mq
Locale Lavastoviglie	12	mq
Dispensa	10	mq
Spogliatoi	14	mq
Wc	15	mq

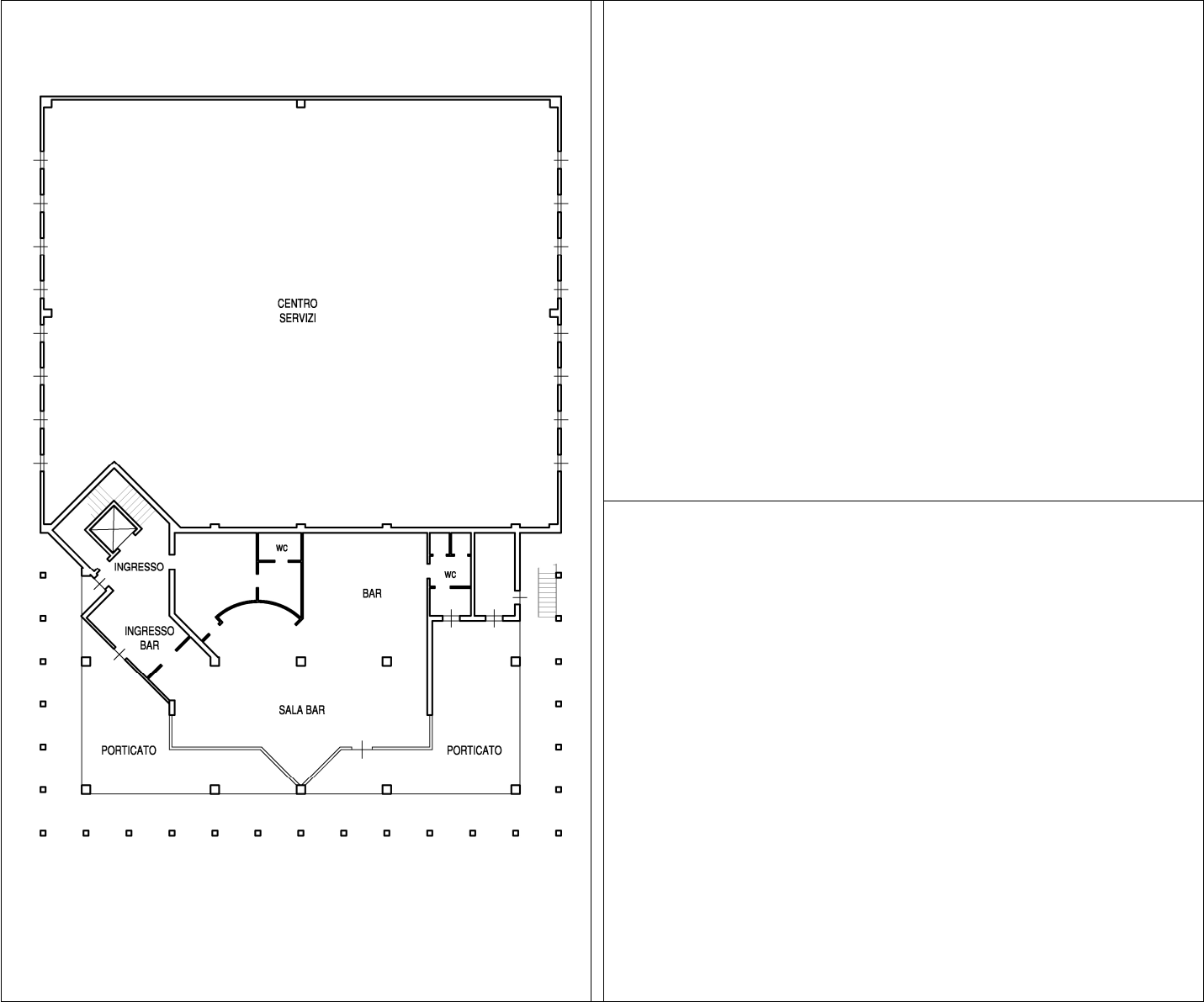
Utenza

Consistenza e conservazione dell'edificio

	IDROSANIT	TERMOIDR	ELETTRICO	LATTONERIE	FINITURE INT	FINITURE EST	COPERTURE	SERRAMENTI	MESSA A NORMA
MANUTENZIONE ORD									
MANUTENZIONE STR									

Note

Località Neziole



Dotazioni
Piano terreno
Magazzino

mq
730 mq
mq
mq
mq
mq
mq
mq
mq
mq
mq
mq

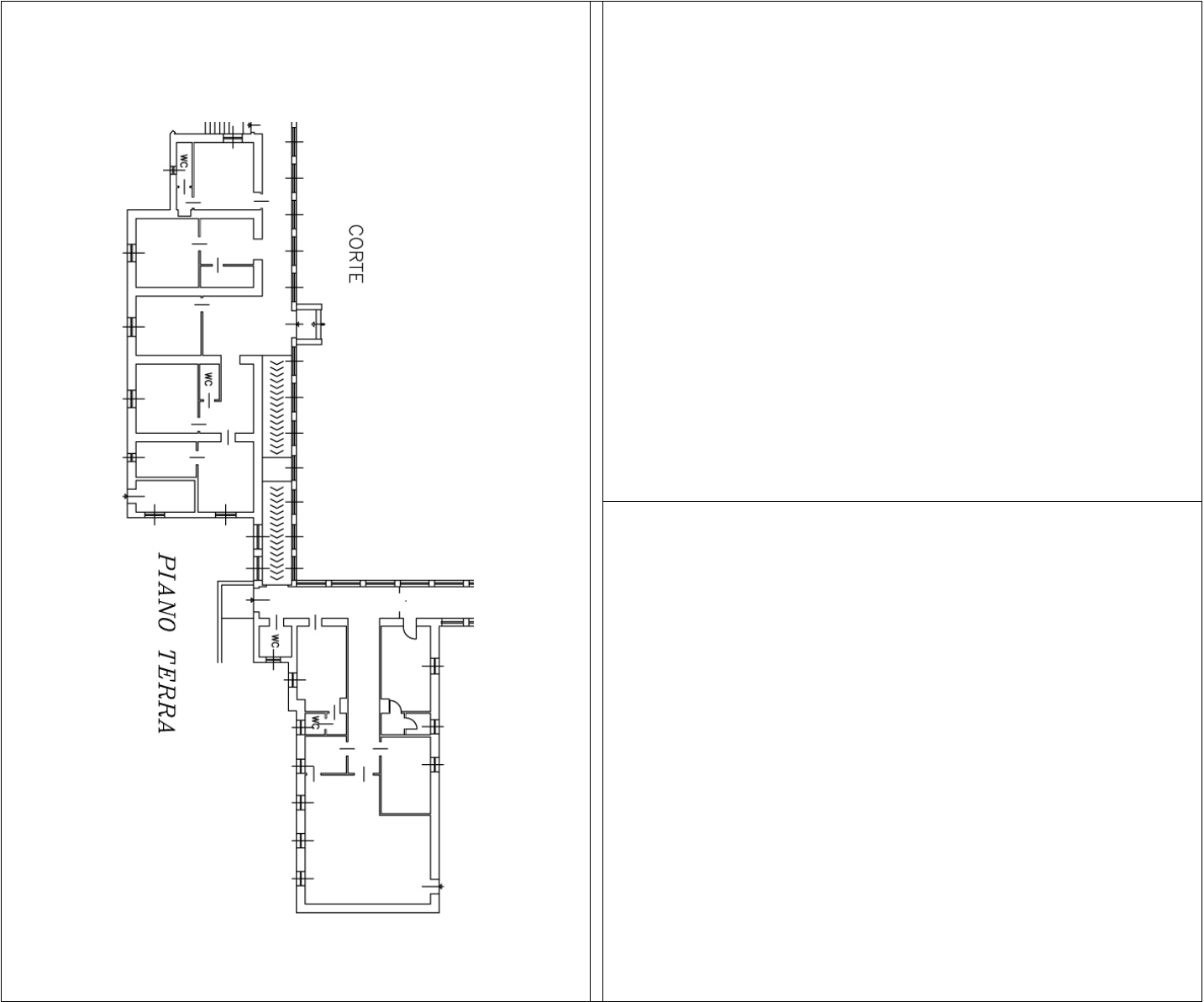
Utenza

Consistenza e conservazione dell'edificio

Interventi di manutenzione necessari

	IDROSANIT	TERMOIDR	ELETTRICO	LATTONERIE	FINITURE INT	FINITURE EST	COPERTURE	SERRAMENTI	MESSA A NORMA
MANUTENZIONE ORD									
MANUTENZIONE STR									

Note



Dotazioni

- mq
- mq
- mq
- mq
- mq
- mq
- mq
- mq
- mq
- mq
- mq
- mq
- mq

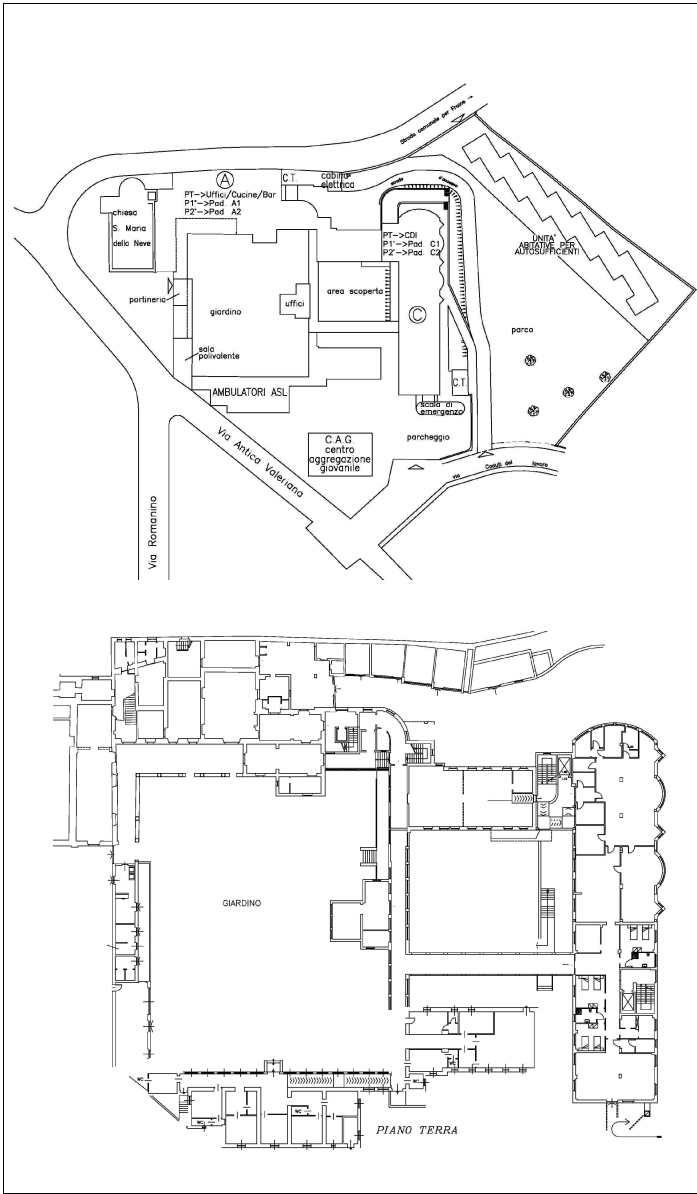
Utenza

Consistenza e conservazione dell'edificio

Interventi di manutenzione necessari

	IDROSANIT	TERMOIDR	ELETTRICO	LATTONERIE	FINITURE INT	FINITURE EST	COPERTURE	SERRAMENTI	MESSA A NORMA
MANUTENZIONE ORD									
MANUTENZIONE STR									

Note



Dotazioni

mq
mq
mq
mq
mq
mq
mq
mq
mq
mq
mq
mq

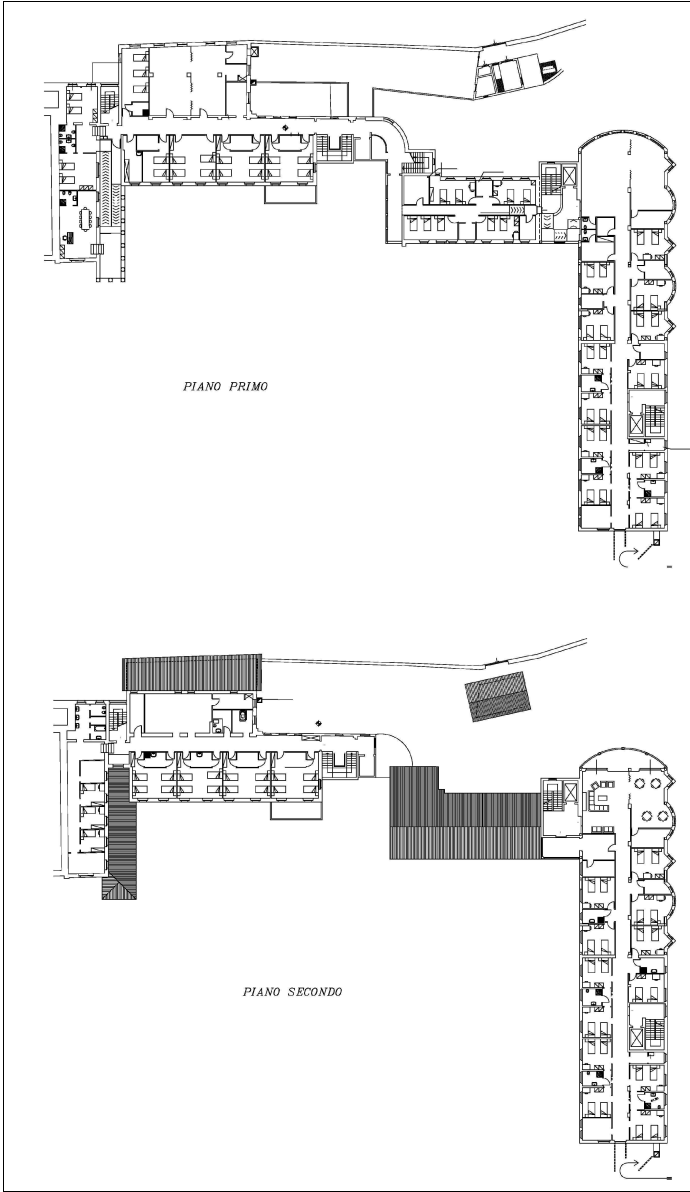
Utenza

Consistenza e conservazione dell'edificio

Interventi di manutenzione necessari

	IDROSANIT	TERMOIDR	ELETTRICO	LATTONERIE	FINITURE INT	FINITURE EST	COPERTURE	SERRAMENTI	MESSA A NORMA
MANUTENZIONE ORD									
MANUTENZIONE STR									

Note



Dotazioni

mq
mq
mq
mq
mq
mq
mq
mq
mq
mq
mq
mq

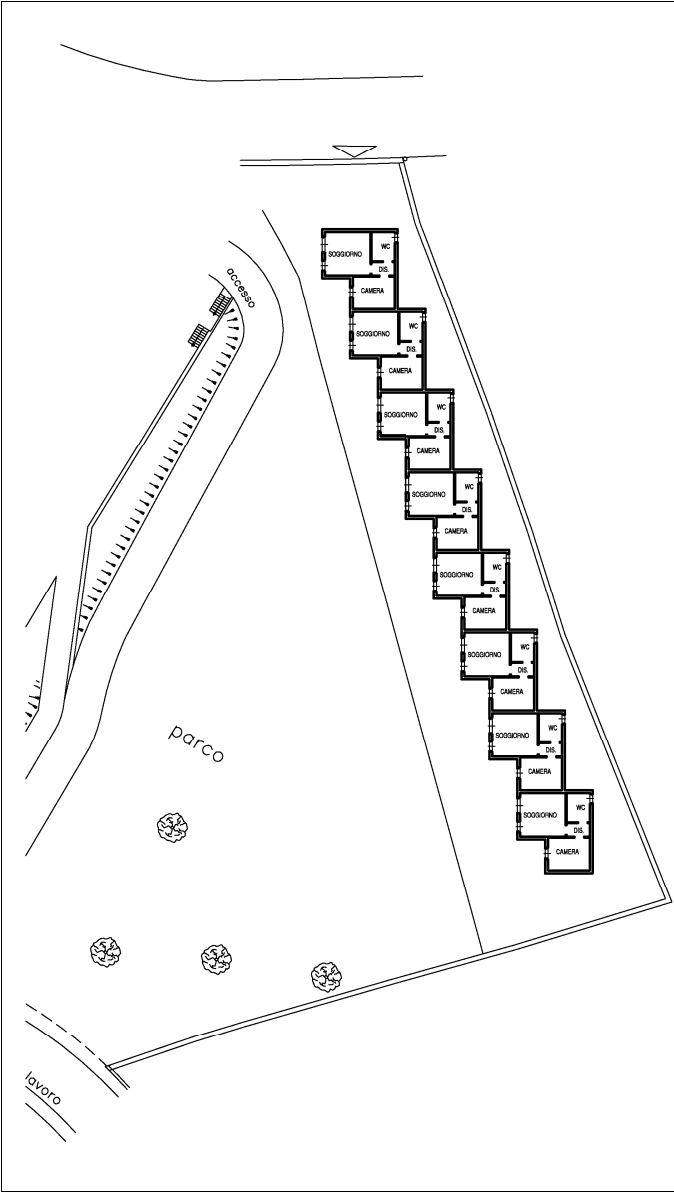
Utenza

Consistenza e conservazione dell'edificio

Interventi di manutenzione necessari

	IDROSANIT	TERMOIDR	ELETTRICO	LATTONERIE	FINITURE INT	FINITURE EST	COPERTURE	SERRAMENTI	MESSA A NORMA
MANUTENZIONE ORD									
MANUTENZIONE STR									

Note



Dotazioni	
Piano terra	mq
Soggiorno	21 mq
Wc	7 mq
Disimpegno	3.5 mq
Camera	14.5 mq
	mq
	mq
	mq
	mq
	mq
	mq
	mq

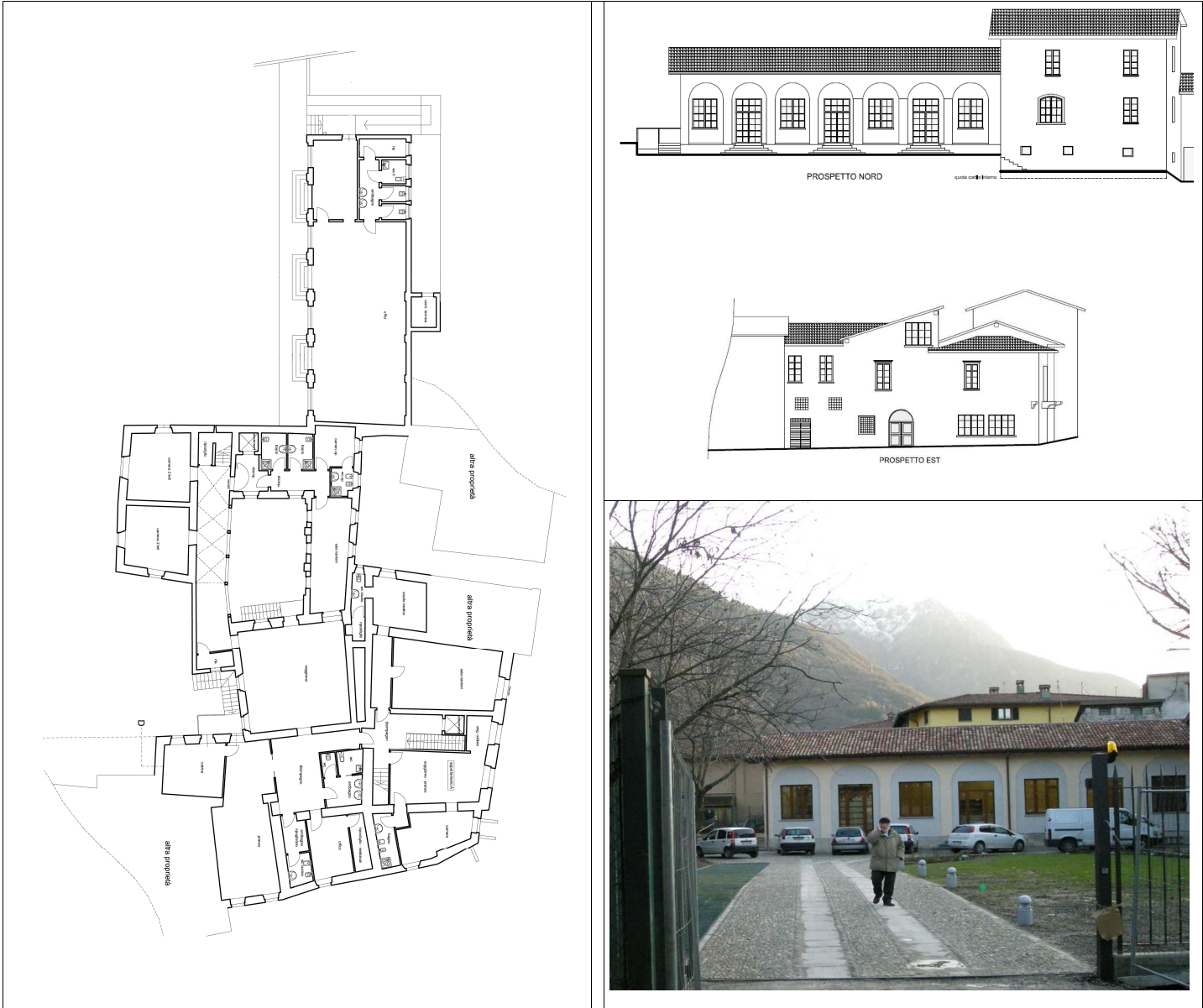
Utenza

Consistenza e conservazione dell'edificio

Interventi di manutenzione necessari

	IDROSANIT	TERMOIDR	ELETTRICO	LATTONERIE	FINITURE INT	FINITURE EST	COPERTURE	SERRAMENTI	MESSA A NORMA
MANUTENZIONE ORD									
MANUTENZIONE STR									

Note



Dotazioni			
Piano terra			
Uffici	110 mq	Ufficio2	14
Soggiorno	59 mq	Zona pranzo	50
Sala riunioni	40 mq	Wc	30
Studio medico	15 mq		
Camera op.	10 mq		
Camera	24 mq		
Camera	23 mq		
cucina	18 mq		
Appartamento	60 mq		
	mq		
	mq		

Utenza

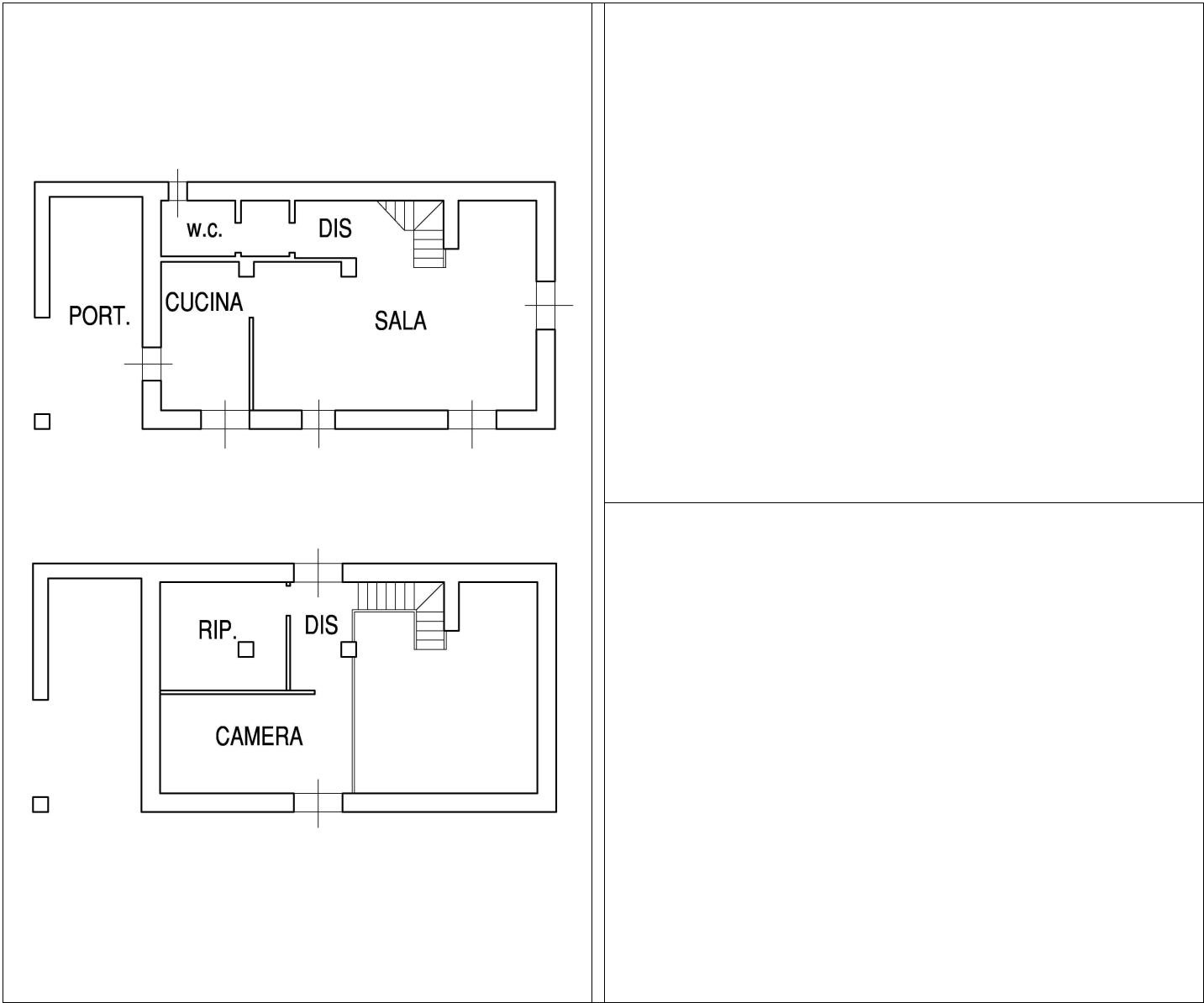
Consistenza e conservazione dell'edificio

Interventi di manutenzione necessari

	IDROSANIT	TERMOIDR	ELETTRICO	LATTONERIE	FINITURE INT	FINITURE EST	COPERTURE	SERRAMENTI	MESSA A NORMA
MANUTENZIONE ORD									
MANUTENZIONE STR									

Note

Località Medeletto



Dotazioni

Piano terra

Salone	34 mq
Cucina	10 mq
Disimpegno	6 mq
Wc	3 mq
	mq
	mq
	mq
	mq
	mq
	mq

Piano primo

Camera	14 mq
Disimpegno	4 mq
Ripostiglio	10 mq
	mq
	mq

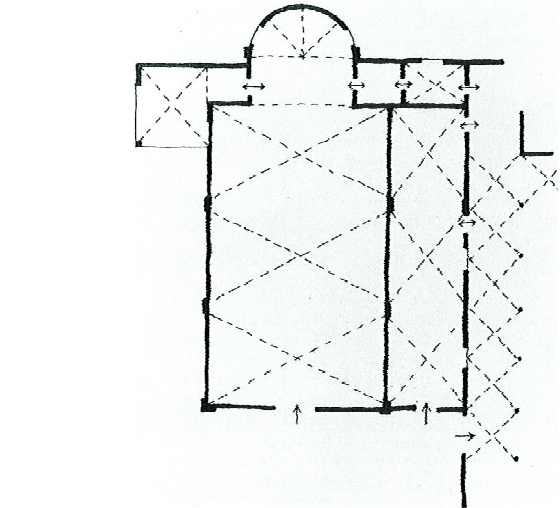
Utenza

Consistenza e conservazione dell'edificio

Interventi di manutenzione necessari

	IDROSANIT	TERMOIDR	ELETTRICO	LATTONERIE	FINITURE INT	FINITURE EST	COPERTURE	SERRAMENTI	MESSA A NORMA
MANUTENZIONE ORD									
MANUTENZIONE STR									

Note



Presbiterio, ciclo di affreschi da Girolamo Romanino

Dotazioni

mq
mq
mq
mq
mq

Superficie utile
Sup. coperta

mq
mq

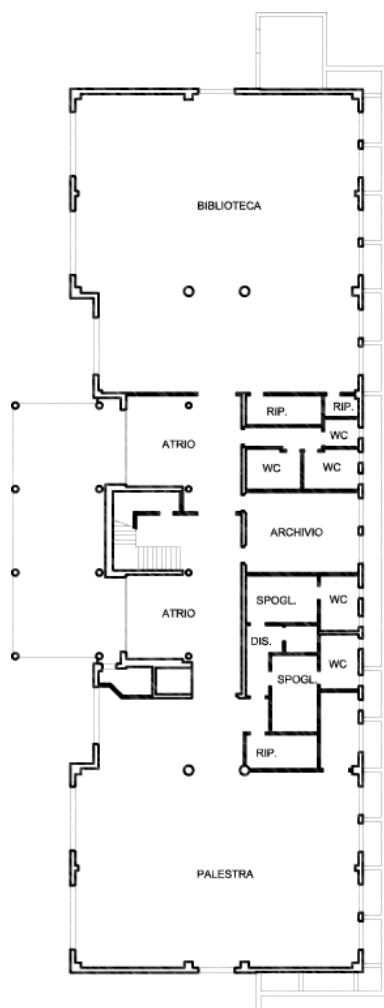
Utenza

Consistenza e conservazione dell'edificio

Interventi di manutenzione necessari

	IDROSANIT	TERMOIDR	ELETTRICO	LATTONERIE	FINITURE INT	FINITURE EST	COPERTURE	SERRAMENTI	MESSA A NORMA
MANUTENZIONE ORD									
MANUTENZIONE STR									

Note



Dotazioni

Piano terra

Atrio	164	mq
Ripostiglio	22	mq
Wc	46	mq
Sala polifunzionale	342	mq

Superficie utile

Sup. coperta	mq
--------------	----

Utenza

Consistenza e conservazione dell'edificio

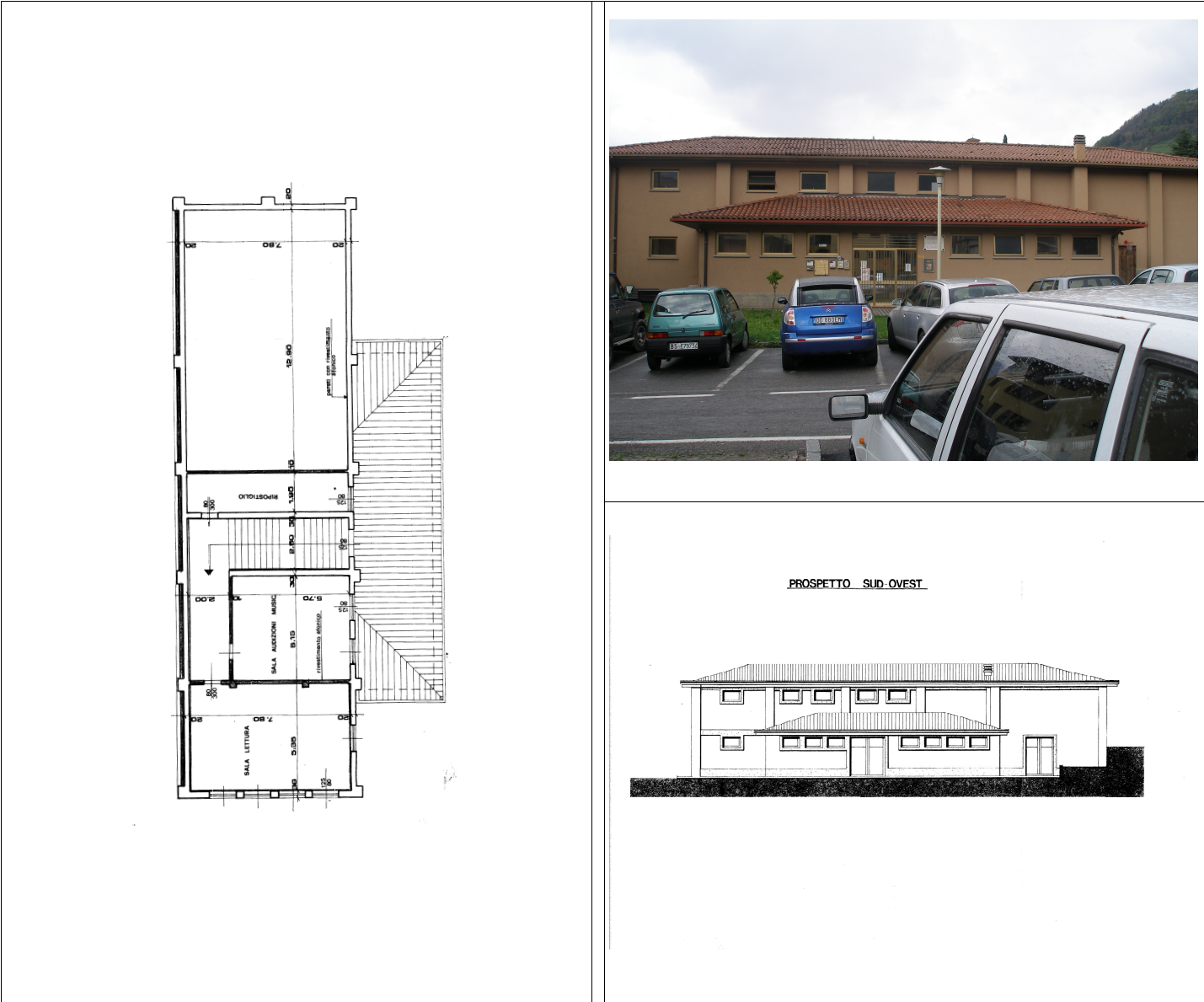
Interventi di manutenzione necessari

	IDROSANIT	TERMOIDR	ELETTRICO	LATTONERIE	FINITURE INT	FINITURE EST	COPERTURE	SERRAMENTI	MESSA A NORMA
MANUTENZIONE ORD									
MANUTENZIONE STR									

Note

La biblioteca occupa parte del piano terra dell'edificio della scuola primaria statale, con entrata separata da via della Pace. È stata inaugurata nel 2003.

La sala polifunzionale è organizzata in sala lettura, emeroteca, sala studio con 16 posti a sedere, settore ragazzi e bambini e postazioni internet.



Dotazioni			
Piano terra			
Ingresso	30	mq	
wc	10	mq	
Sala Polivalente	70	mq	
Sala Prove	100	mq	
Piano primo			
Sala lettura	41	mq	
Distribuzione	16	mq	
Sala musica	30	mq	

Superficie utile

Sup. coperta

mq

mq

Utenza

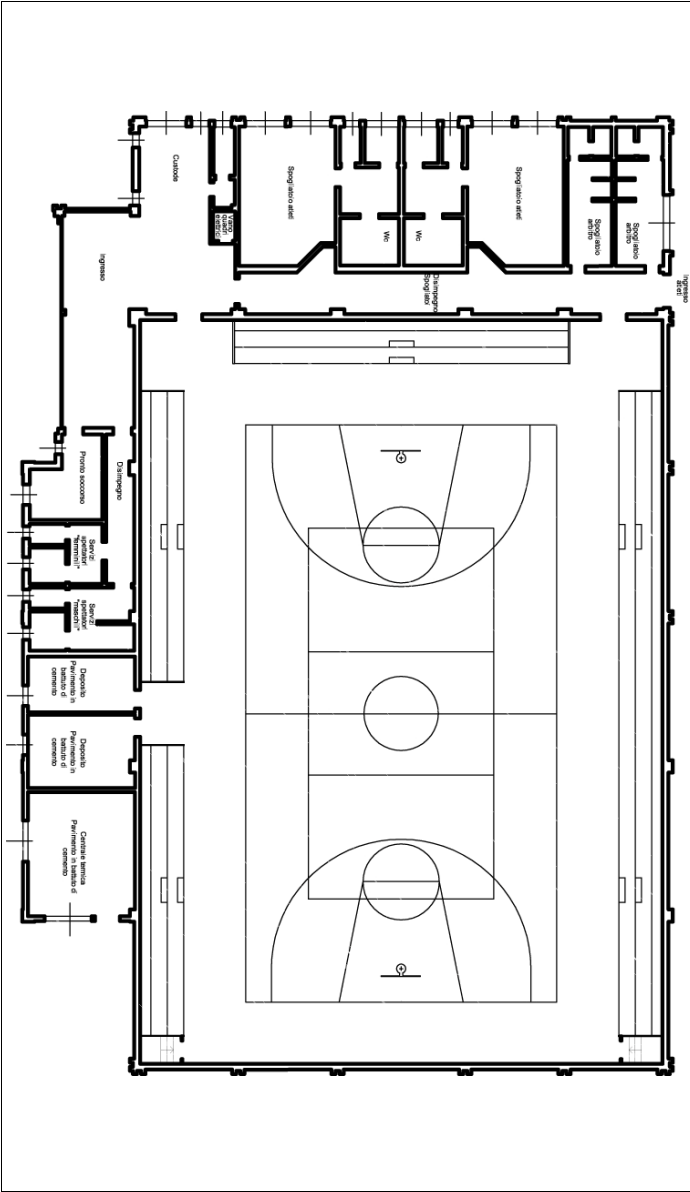
Consistenza e conservazione dell'edificio

Interventi di manutenzione necessari

	IDROSANIT	TERMOIDR	ELETTRICO	LATTONERIE	FINITURE INT	FINITURE EST	COPERTURE	SERRAMENTI	MESSA A NORMA
MANUTENZIONE ORD									
MANUTENZIONE STR									

Note

Ex biblioteca



Dotazioni			
Piano terra		Custode e ingresso	74 mq
Campo	420 mq		
Deposito	32 mq		
Servizi Spettatori	25 mq		
Disimpegno	12 mq		
Pronto soccorso	11 mq		
Spogliatoio atleti	30 mq		
Spogliatoio arbitri	11 mq		
Tribuna	161 mq		
Superficie utile	mq		
Sup. coperta	mq		

Utenza

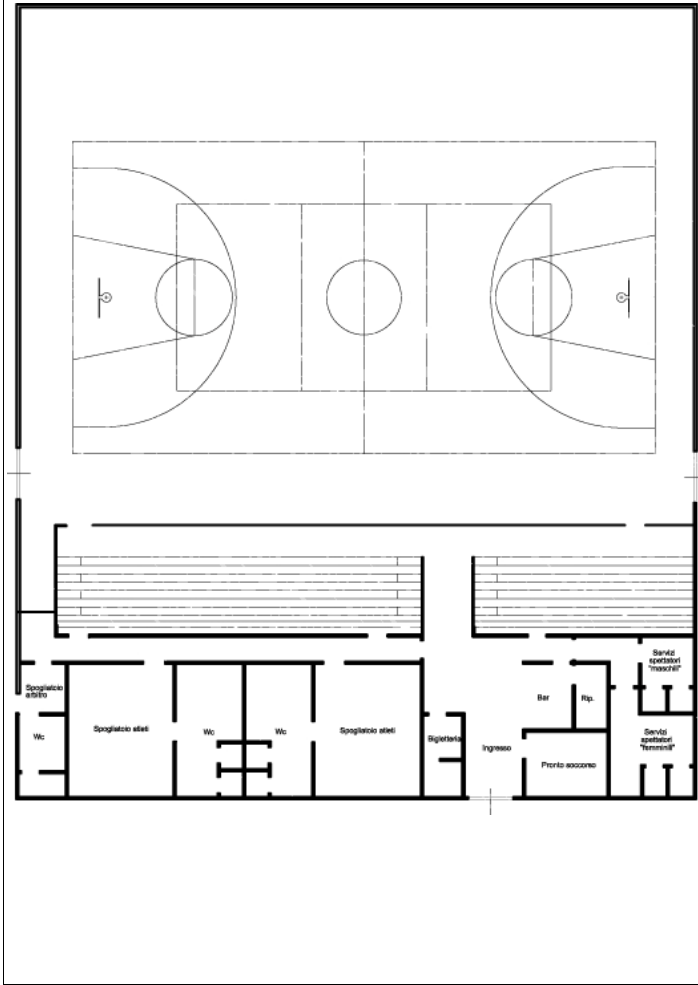
Consistenza e conservazione dell'edificio

Interventi di manutenzione necessari

	IDROSANIT	TERMOIDR	ELETTRICO	LATTONERIE	FINITURE INT	FINITURE EST	COPERTURE	SERRAMENTI	MESSA A NORMA
MANUTENZIONE ORD									
MANUTENZIONE STR									

Note

Via Caduti del Lavoro



Dotazioni			
Piano terra	mq	Distribuzione	300 mq
Campo	420 mq	bar	10 mq
Deposito	5 mq		
Servizi	77 mq		
Disimpegno	116 mq		
Pronto soccorso	13 mq		
Spogliatoio atleti	65 mq		
Spogliatoio arbitri	7 mq		
Tribuna	100 mq		
Superficie utile	mq		
Sup. coperta	mq		

Utenza

Consistenza e conservazione dell'edificio

Interventi di manutenzione necessari

	IDROSANIT	TERMOIDR	ELETTRICO	LATTONERIE	FINITURE INT	FINITURE EST	COPERTURE	SERRAMENTI	MESSA A NORMA
MANUTENZIONE ORD									
MANUTENZIONE STR									

Note

Stato di fatto



Nuovo assetto



Dotazioni

mq
mq
mq
mq
mq

Superficie utile 4170 mq
Sup. coperta mq

Bacino Utenza
Residenti Capoluogo, Località Pressò, Località Terzana

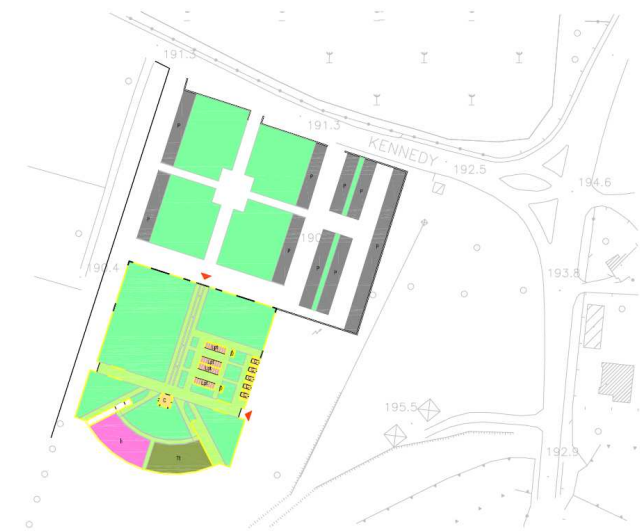
Consistenza e conservazione dell'edificio

Interventi di manutenzione necessari

	IDROSANIT	TERMOIDR	ELETTRICO	LATTONERIE	FINITURE INT	FINITURE EST	COPERTURE	SERRAMENTI	MESSA A NORMA
MANUTENZIONE ORD									
MANUTENZIONE STR									

Note
È già stato autorizzato un ampliamento di circa 1900 mq
È dotato di servizi igienici per il pubblico e di allacciamento alla rete idrica

Stato di fatto



Ampliamento



Dotazioni

mq
mq
mq
mq
mq

Superficie utile 4170 mq
Sup. coperta mq

Bacino Utenza
Residenti Gratacasolo

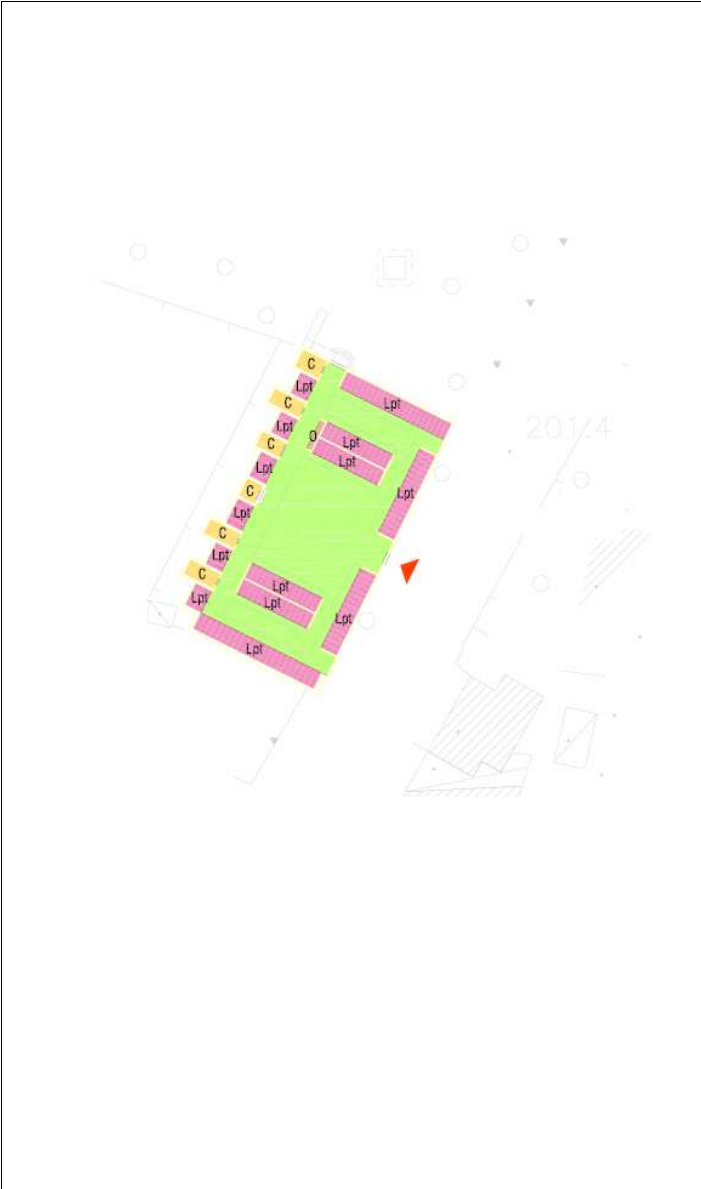
Consistenza e conservazione dell'edificio
Il manufatto cimiteriale è nuovo ed è stato ultimato nel 2006

Interventi di manutenzione necessari

	IDROSANIT	TERMOIDR	ELETTRICO	LATTONERIE	FINITURE INT	FINITURE EST	COPERTURE	SERRAMENTI	MESSA A NORMA
MANUTENZIONE ORD									
MANUTENZIONE STR									

Note
È già stato autorizzato un ampliamento di circa 540 mq
È dotato di servizi igienici per il pubblico e di allacciamento alla rete idrica

Via Provinciale



Dotazioni

mq
mq
mq
mq
mq

Superficie utile 1050 mq
Sup. coperta mq

Bacino Utenza
Residenti Gratacasolo

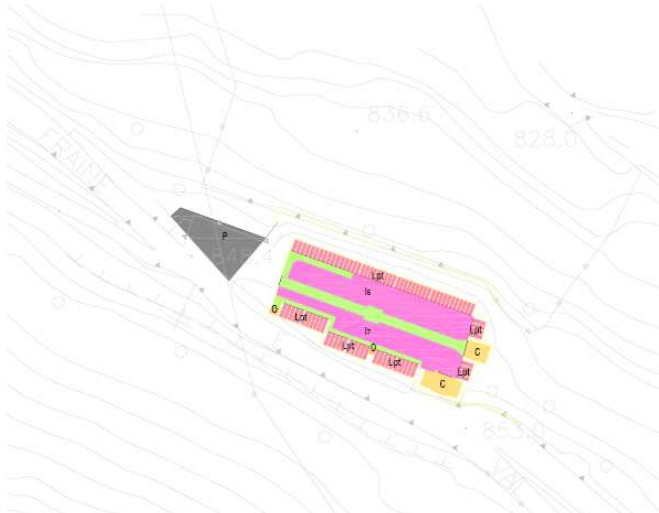
Consistenza e conservazione dell'edificio

Interventi di manutenzione necessari

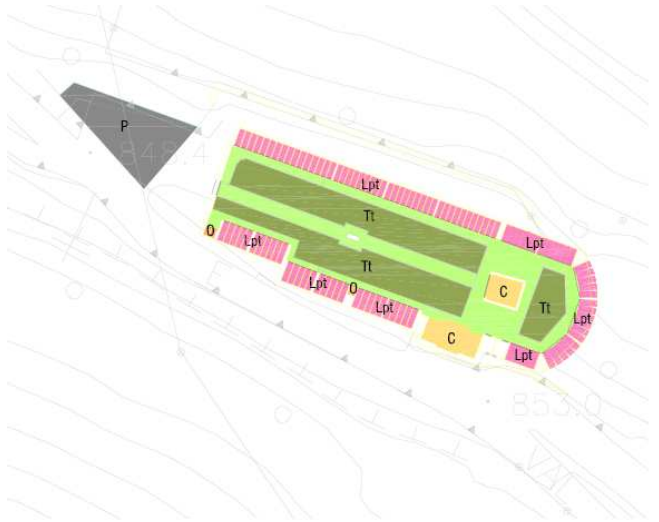
	IDROSANIT	TERMOIDR	ELETTRICO	LATTONERIE	FINITURE INT	FINITURE EST	COPERTURE	SERRAMENTI	MESSA A NORMA
MANUTENZIONE ORD									
MANUTENZIONE STR									

Note
Nel cimitero non sono previste nuove sepolture

Stato di fatto



Ampliamento



(C= cappella; Lpt: loculo per tumulazione; O= ossario)



Dotazioni

mq
mq
mq
mq
mq

Superficie utile 780 mq
Sup. coperta mq

Bacino Utenza
Residenti Fraine e Palot

Consistenza e conservazione dell'edificio

Interventi di manutenzione necessari

	IDROSANIT	TERMOIDR	ELETTRICO	LATTONERIE	FINITURE INT	FINITURE EST	COPERTURE	SERRAMENTI	MESSA A NORMA
MANUTENZIONE ORD									
MANUTENZIONE STR									

Note
È già stato autorizzato un ampliamento di circa 200 mq

Stato di fatto



Ampliamento



Dotazioni

mq
mq
mq
mq
mq

Superficie utile 1020 mq
Sup. coperta mq

Bacino Utenza
Residenti Grignaghe, Siniga e
Passabocche

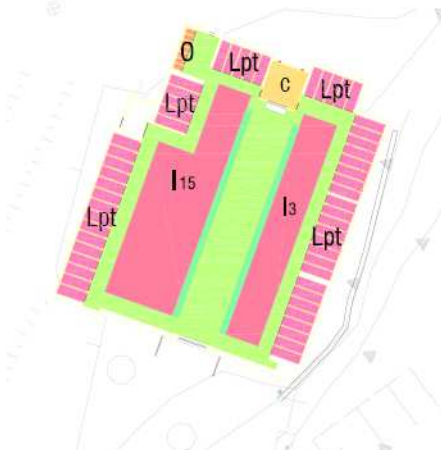
Consistenza e conservazione dell'edificio

Interventi di manutenzione necessari

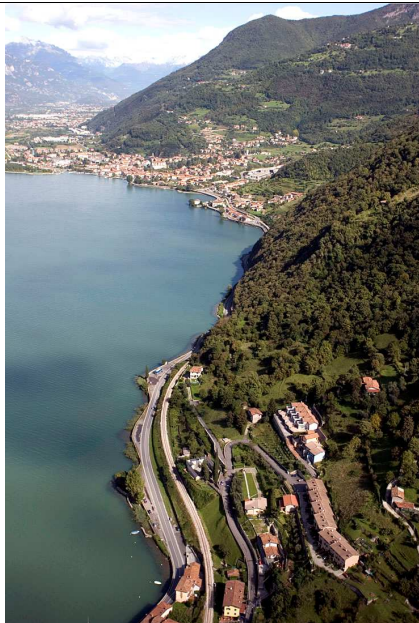
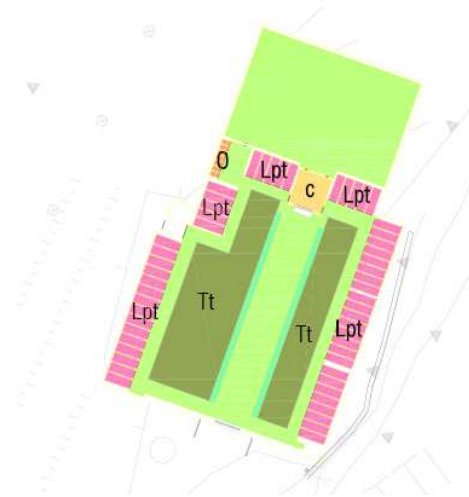
	IDROSANIT	TERMOIDR	ELETTRICO	LATTONERIE	FINITURE INT	FINITURE EST	COPERTURE	SERRAMENTI	MESSA A NORMA
MANUTENZIONE ORD									
MANUTENZIONE STR									

Note
È già stato autorizzato un ampliamento di circa 60 mq (nuovi loculi per tumulazioni)

Stato di fatto



Ampliamento



Dotazioni

mq
mq
mq
mq
mq

Superficie utile 480 mq
Sup. coperta mq

Bacino Utenza
Residenti Toline

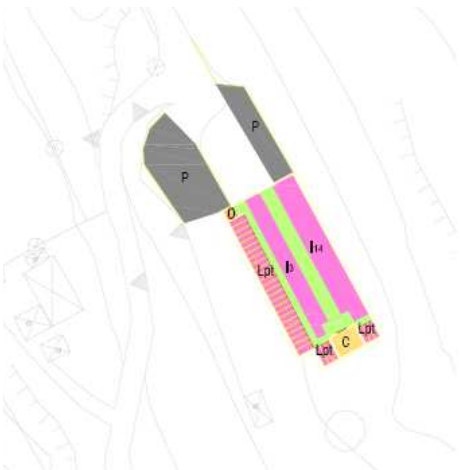
Consistenza e conservazione dell'edificio

Interventi di manutenzione necessari

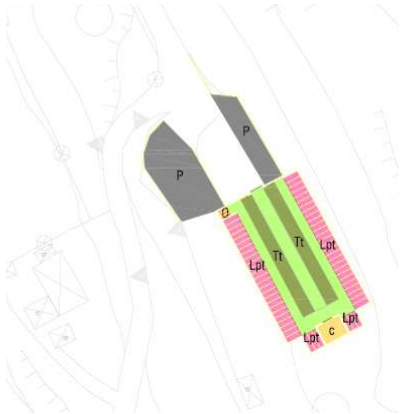
	IDROSANIT	TERMOIDR	ELETTRICO	LATTONERIE	FINITURE INT	FINITURE EST	COPERTURE	SERRAMENTI	MESSA A NORMA
MANUTENZIONE ORD									
MANUTENZIONE STR									

Note
È già stato autorizzato un ampliamento di circa 160 mq

Stato di fatto



Ampliamento



Dotazioni

mq
mq
mq
mq
mq

Superficie utile 330 mq
Sup. coperta mq

Bacino Utenza
Residenti Pontasio

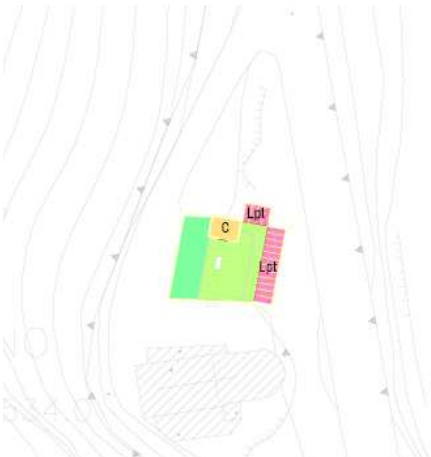
Consistenza e conservazione dell'edificio

Interventi di manutenzione necessari

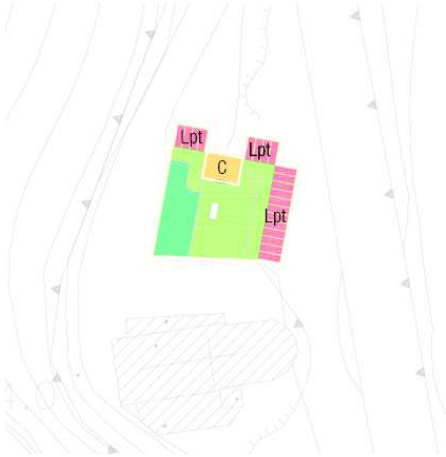
	IDROSANIT	TERMOIDR	ELETTRICO	LATTONERIE	FINITURE INT	FINITURE EST	COPERTURE	SERRAMENTI	MESSA A NORMA
MANUTENZIONE ORD									
MANUTENZIONE STR									

Note
È già stato autorizzato un ampliamento di circa 60 mq (nuovi loculi per tumulazioni)

Stato di fatto



Ampliamento



Dotazioni

mq
mq
mq
mq
mq

Superficie utile 187 mq
Sup. coperta mq

Bacino Utenza
Residenti Sonvico

Consistenza e conservazione dell'edificio

Interventi di manutenzione necessari

	IDROSANIT	TERMOIDR	ELETTRICO	LATTONERIE	FINITURE INT	FINITURE EST	COPERTURE	SERRAMENTI	MESSA A NORMA
MANUTENZIONE ORD									
MANUTENZIONE STR									

Note
È già stato autorizzato un ampliamento di circa 12 mq (nuovi loculi per tumulazioni)

